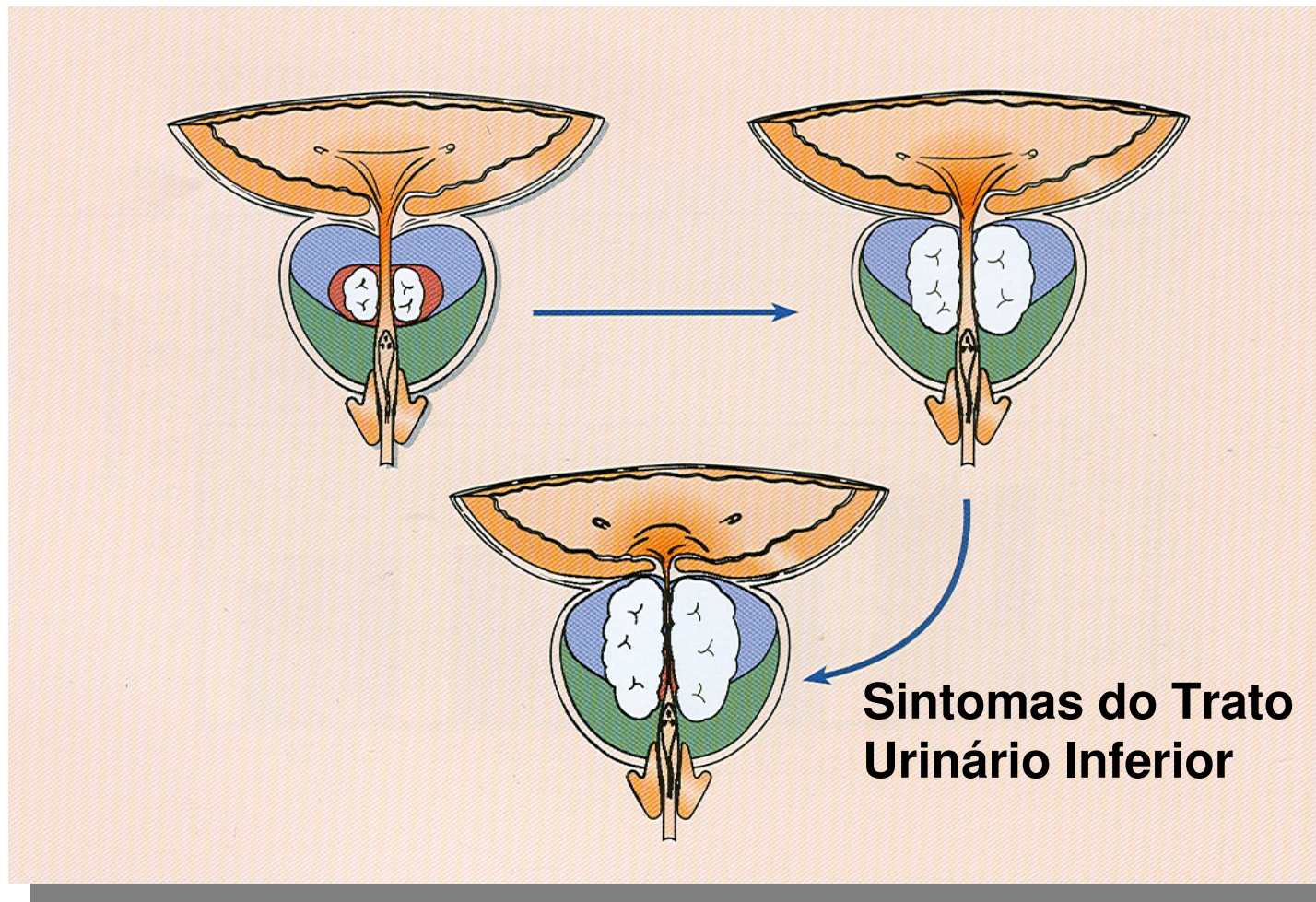


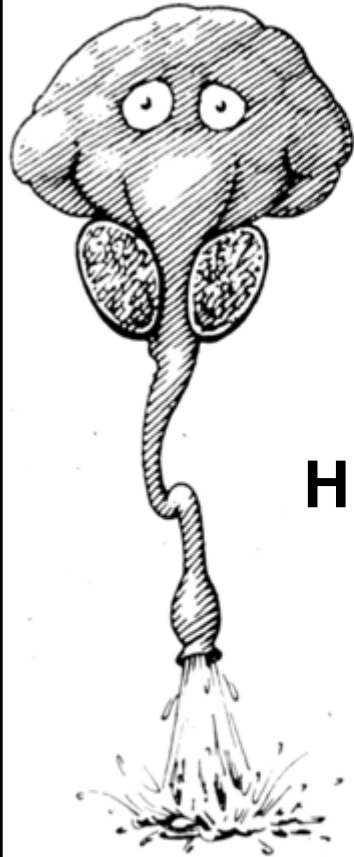


Aumento Prostático Benigno

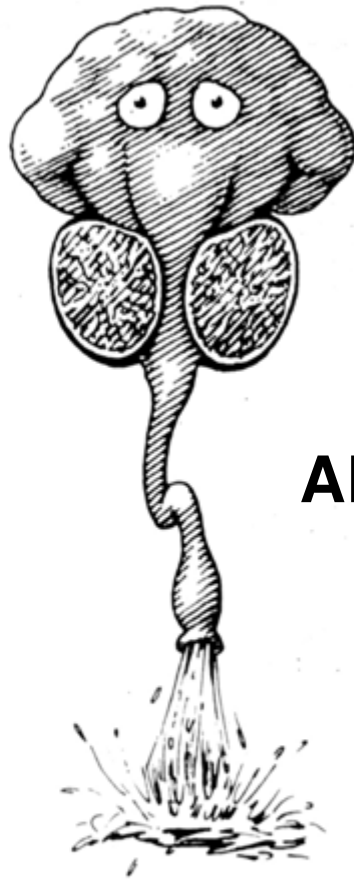
Carlos Arturo Levi D'Ancona

Aumento Benigno da Próstata

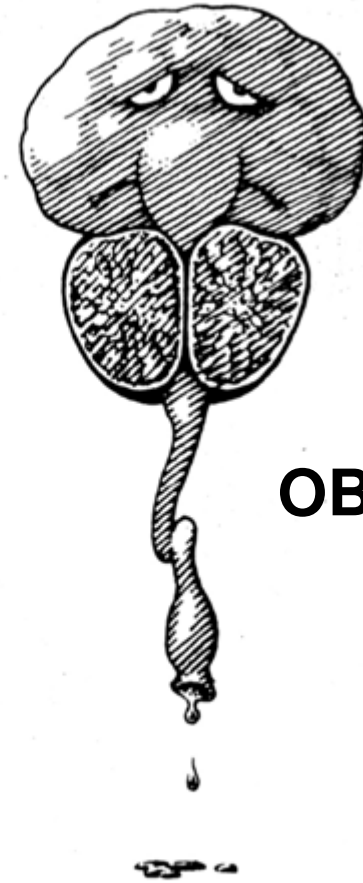




HBP



ABP



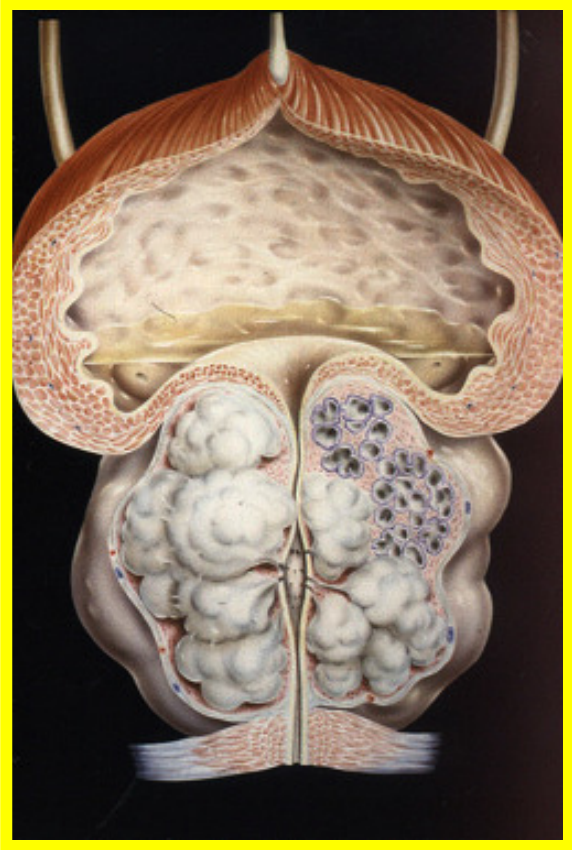
OBP

68 anos



Dificuldade para urinar há 3 anos com piora

Sem outros antecedentes



- Sintomas
- Exame físico
- Exames laboratoriais
- Exames radiológicos

Sintomas

Sintomas do Trato Urinário Inferior

Prostatismo

- Sintomas de armazenamento
- Sintomas de esvaziamento
- Sintomas pós-miccional

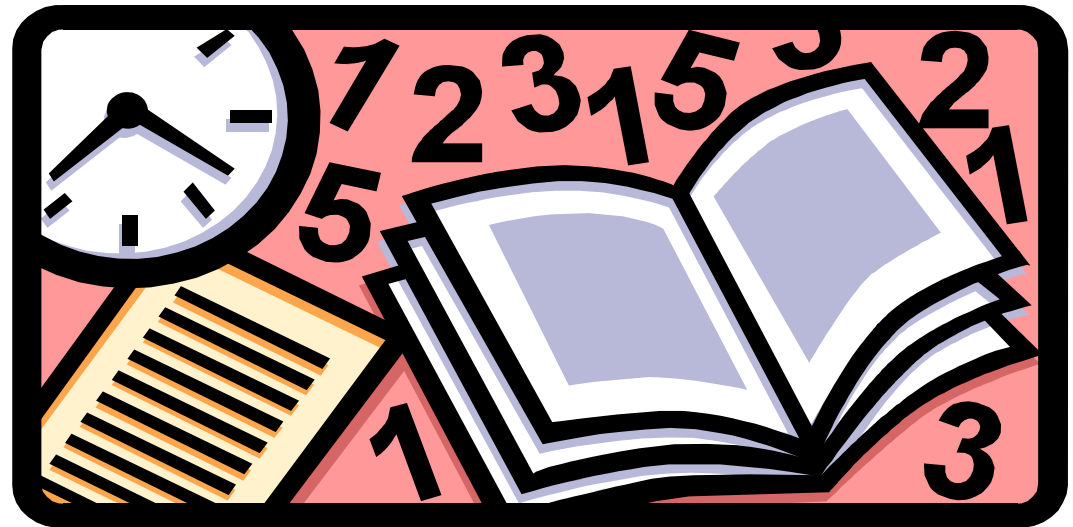
Sintomas de Armazenamento

Polaciúria

Noctúria

Urgência

Urge-incontinência



Sintomas de esvaziamento

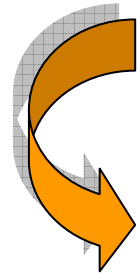
Hesitância

Jato fraco e/ou intermitente

Gotejamento terminal



Sintomas pós-miccional



Sensação de micção incompleta

IPSS

Escore Internacional de Sintomas Prostáticos – IPSS

Perguntas	Nenhuma	Menos de 1 vez em 5	Menos de 1/2 das vezes	Metade das vezes	Mais de 1/2 das vezes	Quase sempre
No último mês, quantas vezes ficou com a sensação de não esvaziar completamente a bexiga?	0	1	2	3	4	5
No último mês, quantas vezes teve de urinar novamente menos de 2 horas após ter urinado ?	0	1	2	3	4	5
No último mês, quantas vezes observou que, ao urinar, parou e recomeçou várias vezes?	0	1	2	3	4	5
No último mês, quantas vezes observou que foi difícil conter a urina?	0	1	2	3	4	5
No último mês, quantas vezes observou que o jato urinário estava fraco?	0	1	2	3	4	5
No último mês, quantas vezes teve de fazer força para começar a urinar?	0	1	2	3	4	5
RESULTADO	Nenhuma	1 vez	2 vezes	3 vezes	4 vezes	5 vezes
No último mês, quantas vezes em média teve de se levantar à noite para urinar?	0	1	2	3	4	5
Escore total de sintomas						
ESCORE TOTAL						

IPSS – Escore de sintomas
7 perguntas com 5 respostas

1 – 7 pontos → leve

8 – 19 pontos → moderado

20 – 35 pontos → severo

Envelhecimento da População

Aumenta a prevalencia de:

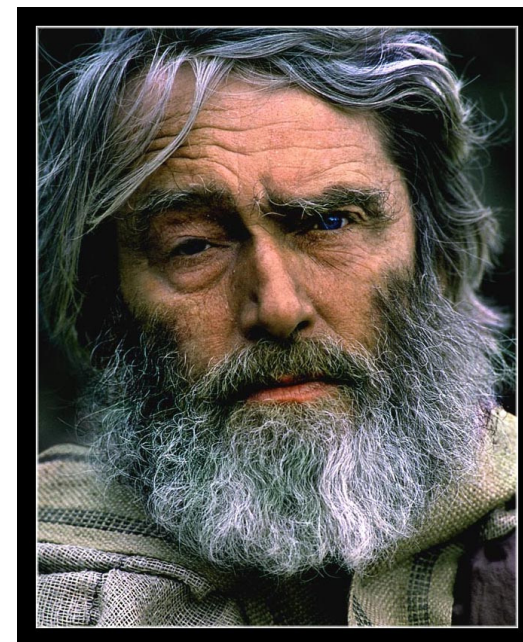
STUI

ABP e OBP

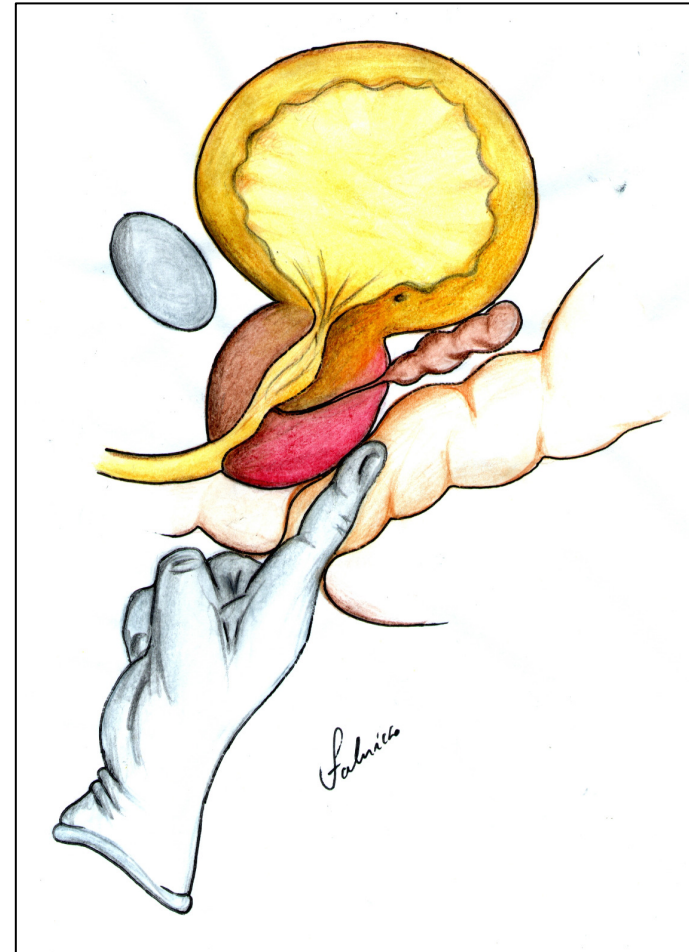
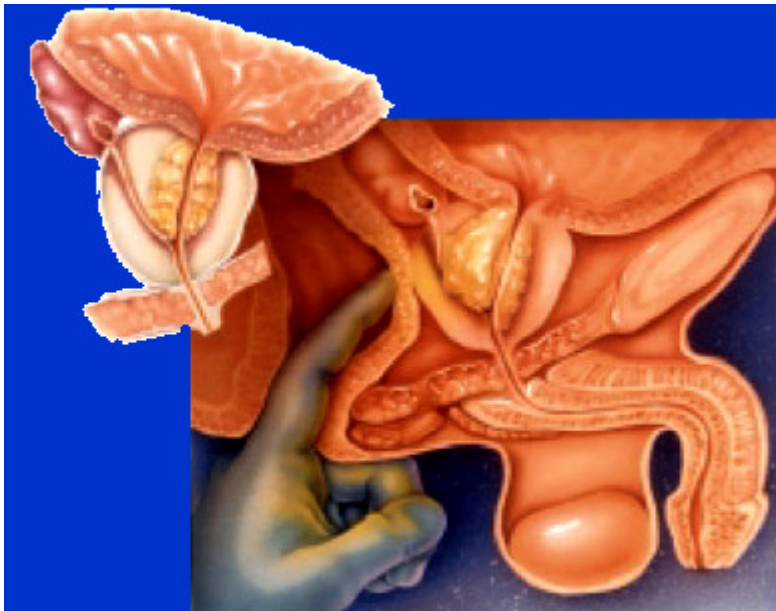
Também ocorre:

sintomas de bexiga hiperativa

hipoatividade do detrusor



Exame Físico

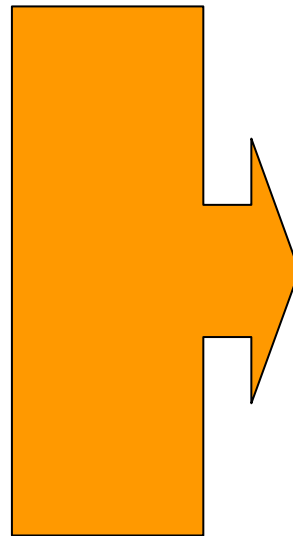


Exames

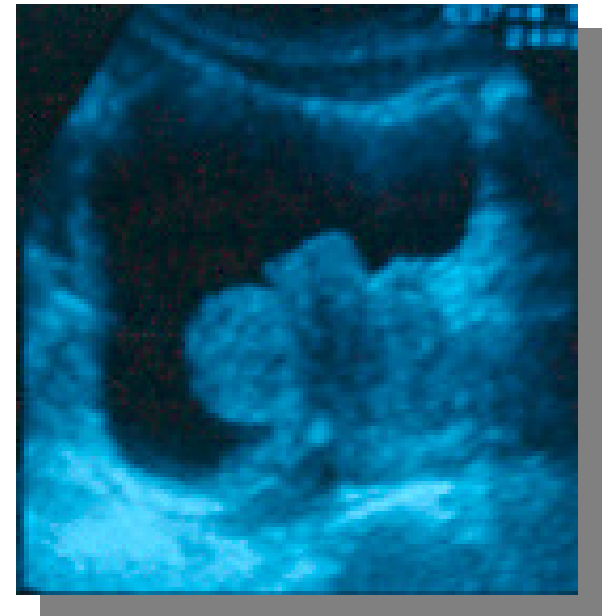
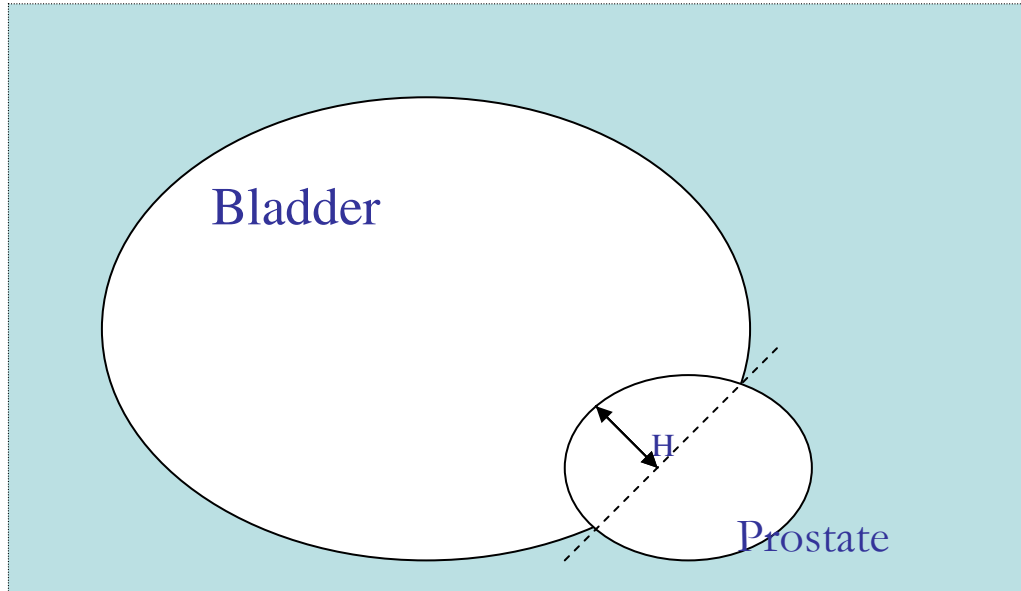
Ex. de urina

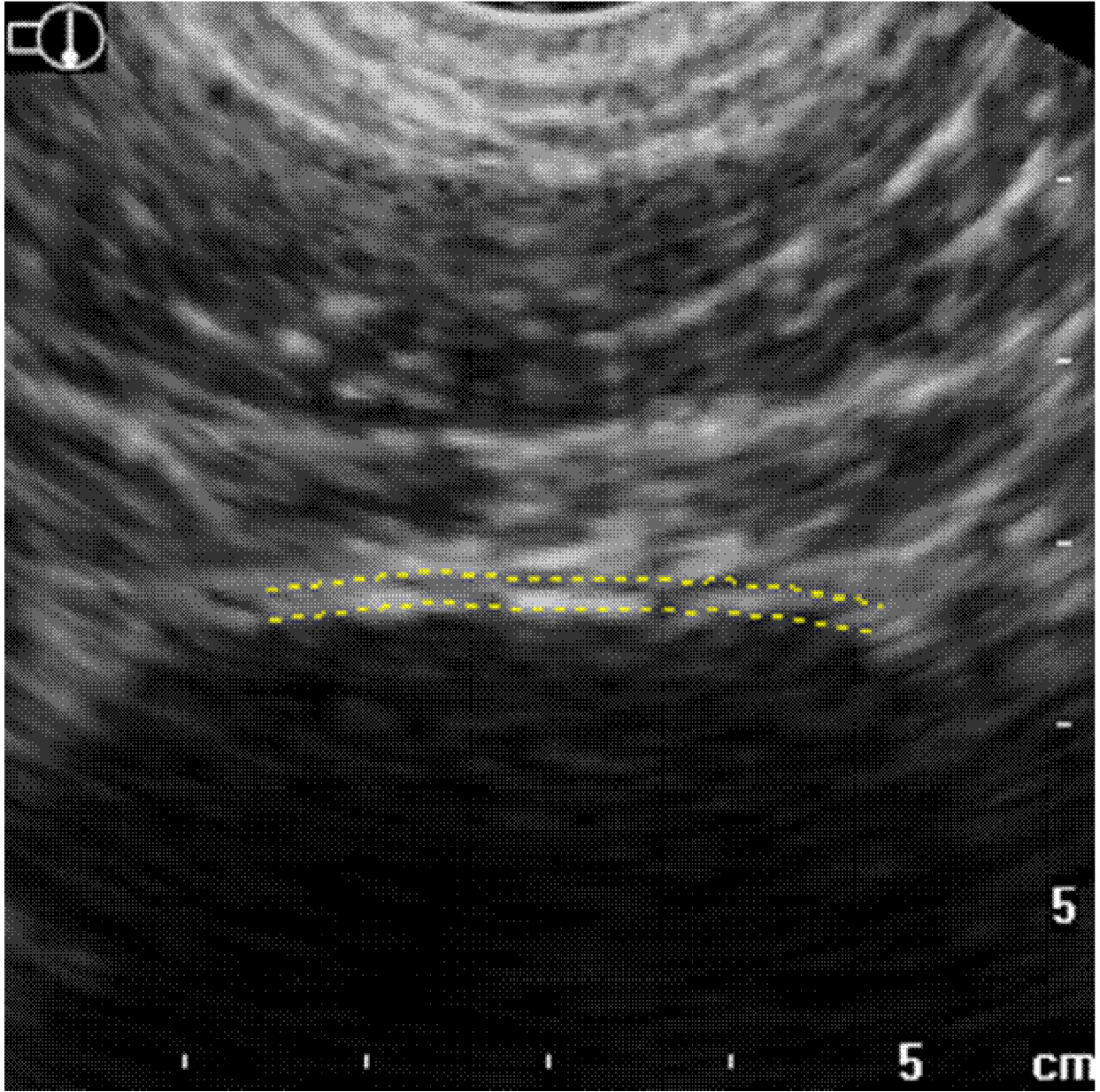
Creatinina

PSA



Ultra-som

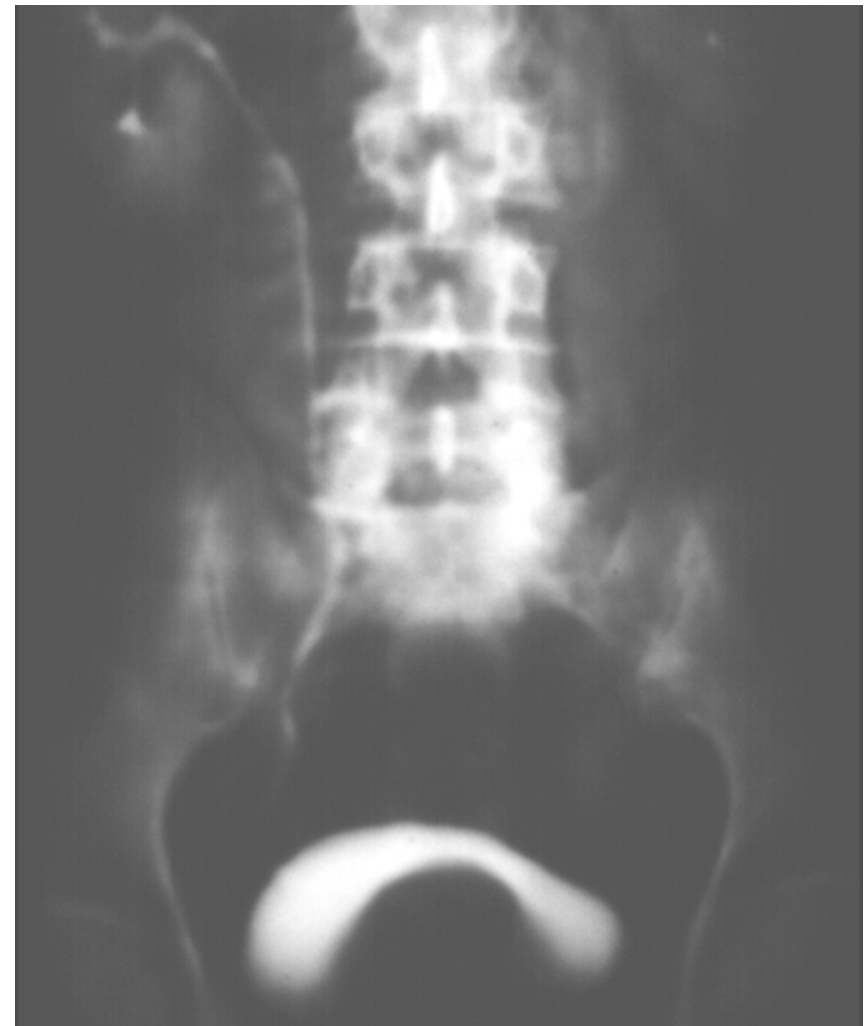




UCR



Urografia



IPSS

1 – 7 pontos → leve → Acompanhamento

8 – 19 pontos → moderado → Trat. clínico

20 – 35 pontos → severo → Trat. cirúrgico

Watchful Waiting

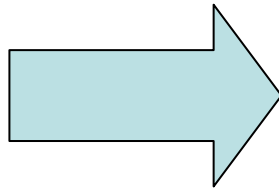


PSA (ng/dl)

➤ 1,5

1,5 a 2,9

3 a 10

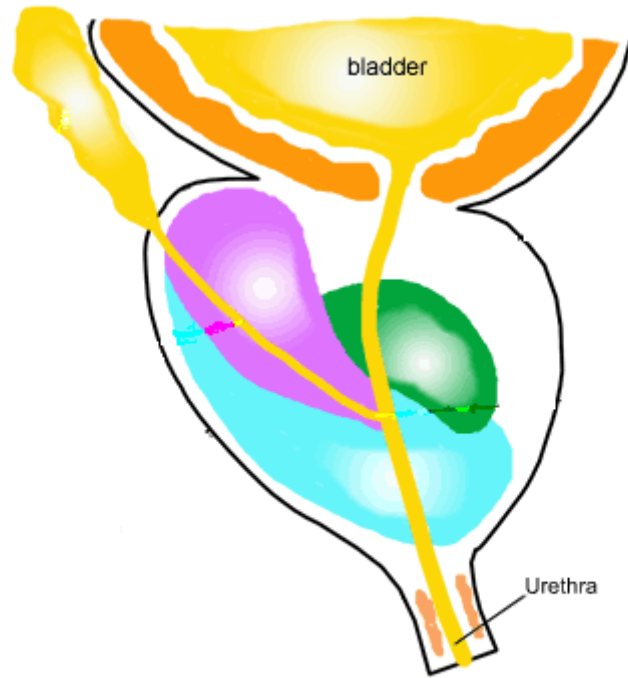


Risco em 5 anos

8%

9%

15%



Risco em 5 anos

8 – 11%

Obstrução
infravesical



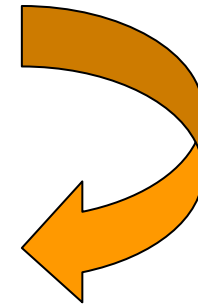
Obstrução ↑

Hiperatividade do detrusor ↑

Tratamento Clínico



Alfa bloqueador
5 alfa redutase



Sintomas, fluxometria e Qualidade de Vida

Falha do Tratamento Clínico

- IPSS

- QoL

- Fluxo

- RPM > 100ml



< 30%



< 2 ml/seg

Falha do Tratamento Clínico

- 23%
 - Ineficácia 44%
 - RUA 33%
 - Efeitos colaterias 27%



Tratamento Cirúrgico

STUI

Retenção urinária

Insuficiência renal por OBP

Hematúria macroscópica significativa

Infecção urinária recorrente

Cálculo vesical

Retenção Urinária Aguada

- 62% de sucesso com alfa bloqueador
- 80% cirurgia após 5 anos
- < 500ml
- $Q_{max} > 5\text{ml/seg}$

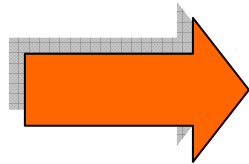
McNeill A. Eur Urol, 2003, 42: 75

Breum L. Scand J Urol Nephrol , 1982, 16: 21–4

Klarskov P. Scand J Urol Nephrol, 1987, 21: 23-8



**Cirurgia
STUI**



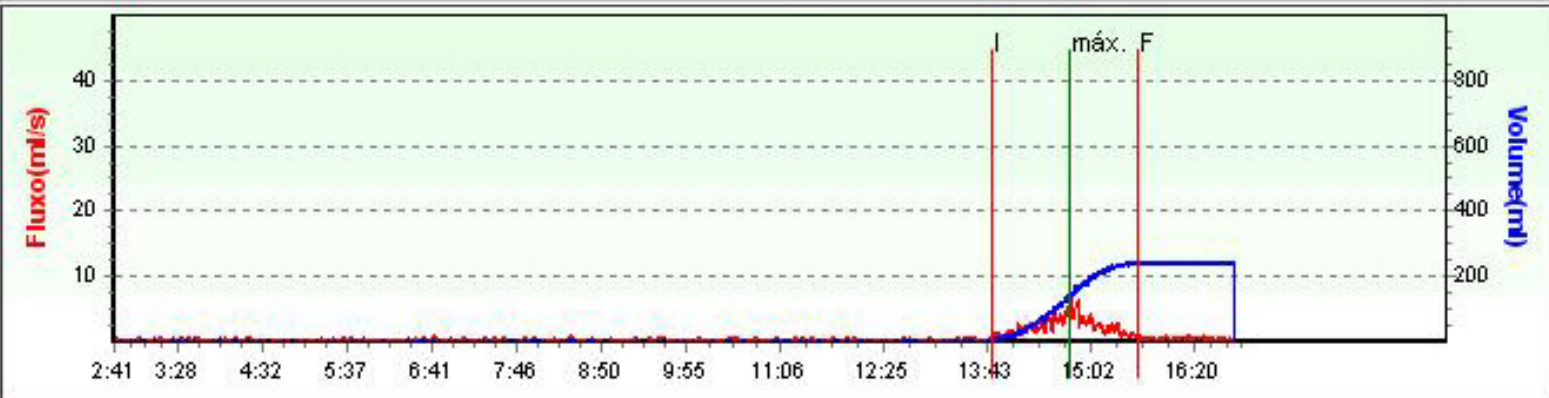
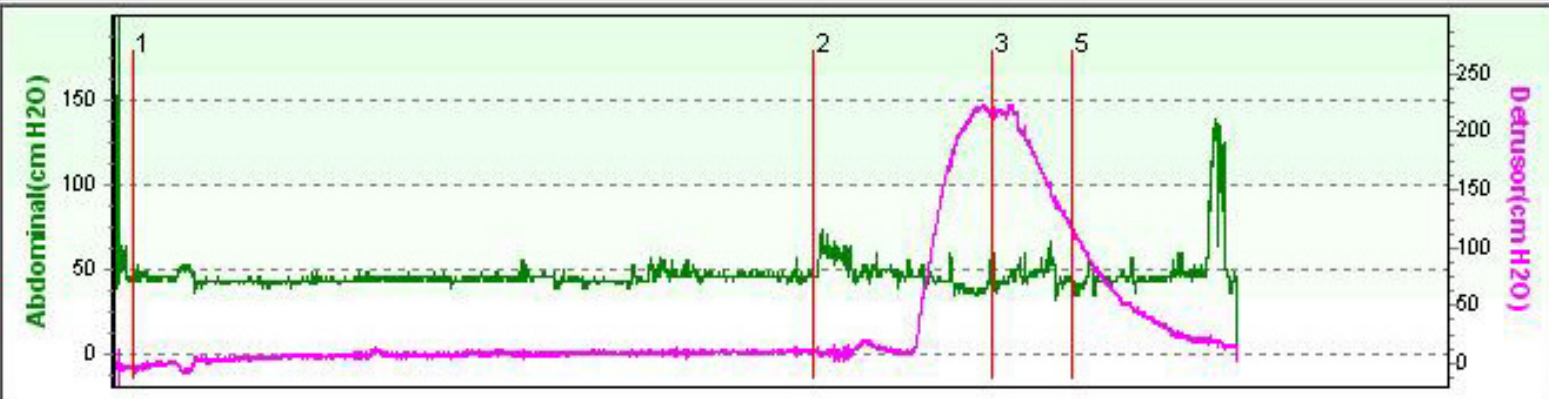
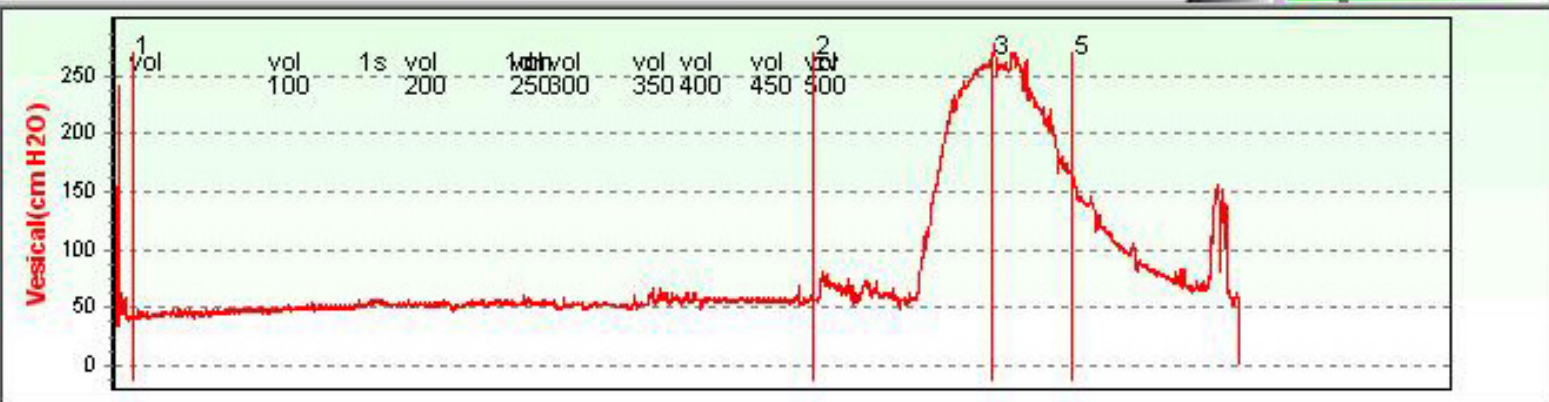
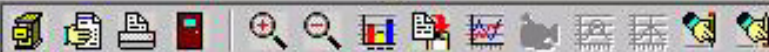
**Manutenção dos
sintomas em 25%**

RTUP

OI	→	melhora significativa
Maior a obstrução	→	maior o benefício
Dúvida	→	80% sem melhora
Sem obstrução	→	100% sem melhora

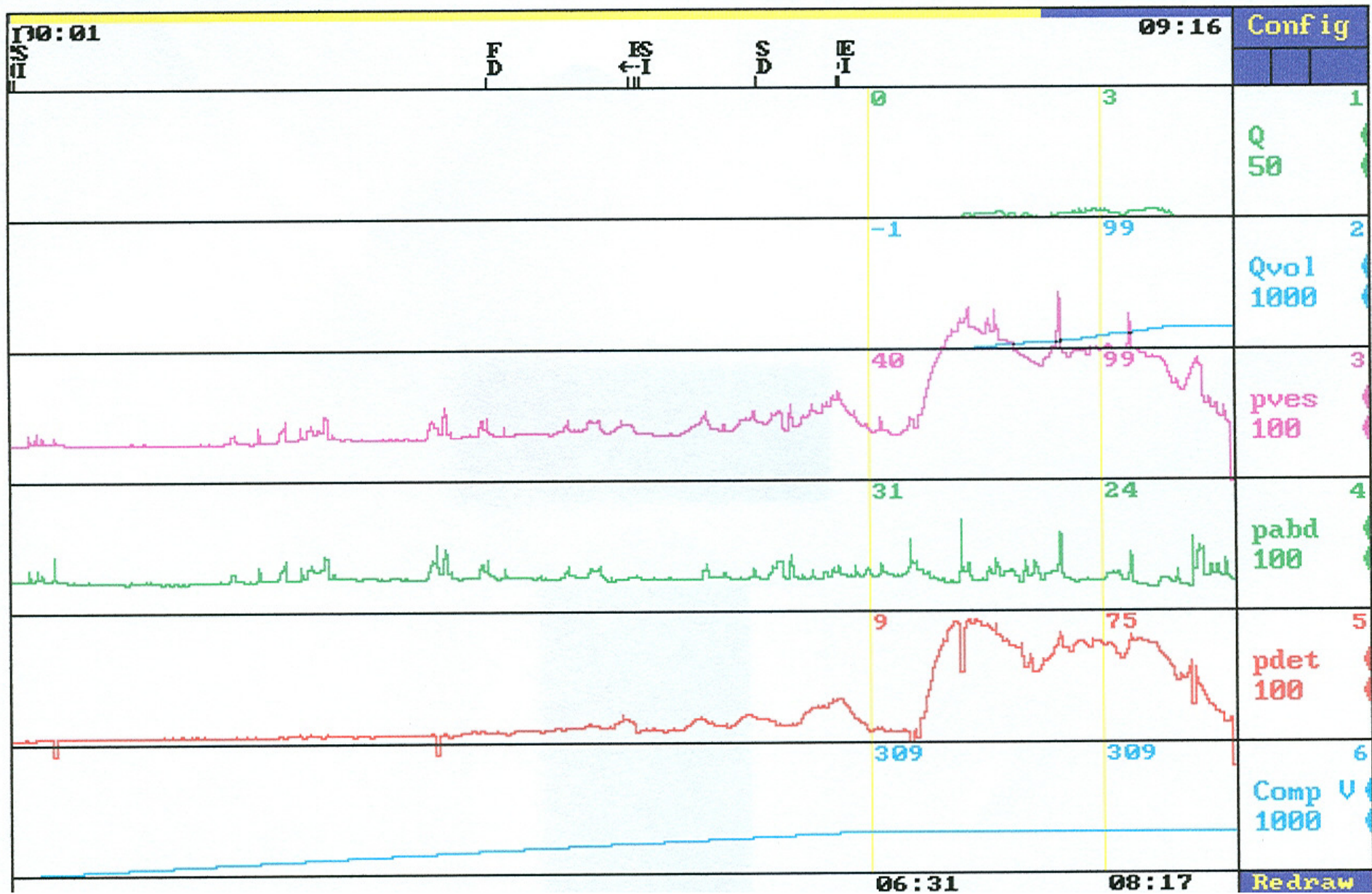
Javle P. J Urol, 1998, 160: 1713-7

Rodrigues P. J Urol, 2001, 165: 499-502

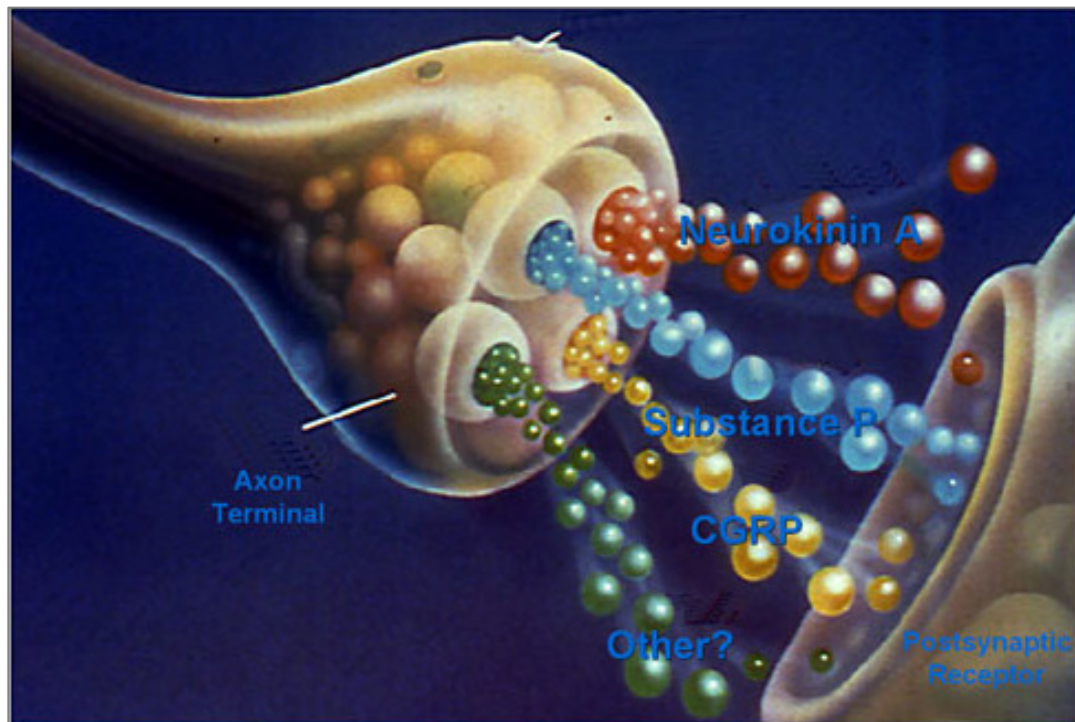


OI & BH

- Os sintomas são semelhantes
- OI e BH aumentam com a idade
- A avaliação urodinâmica identifica
- 45% tem BH



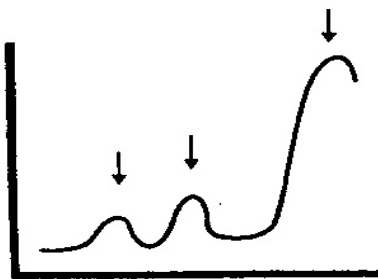
- Doxazosina 35% de melhora
- Doxazosina + Teltoridine 73% melhora
- 3% Retenção urinária



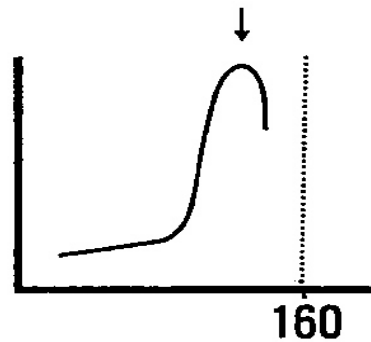
Lee JY. BJU Int. 2004;94:817-20

Obstrução Benigna da Próstata e Hiperatividade do detrusor

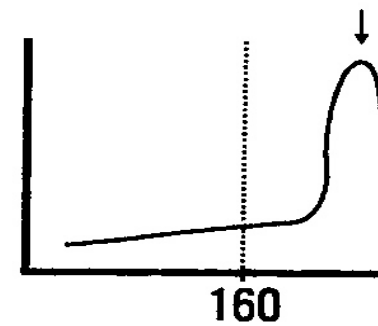
Pattern 1



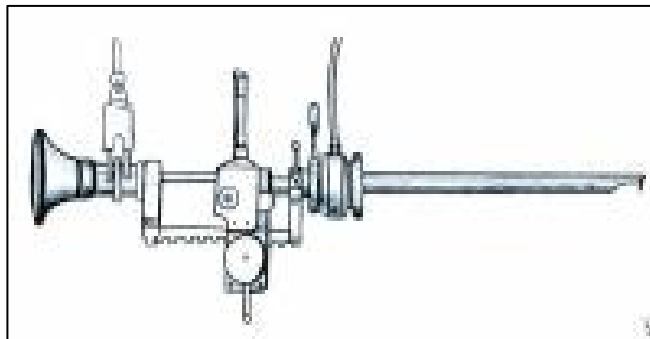
Pattern 2



Pattern 3

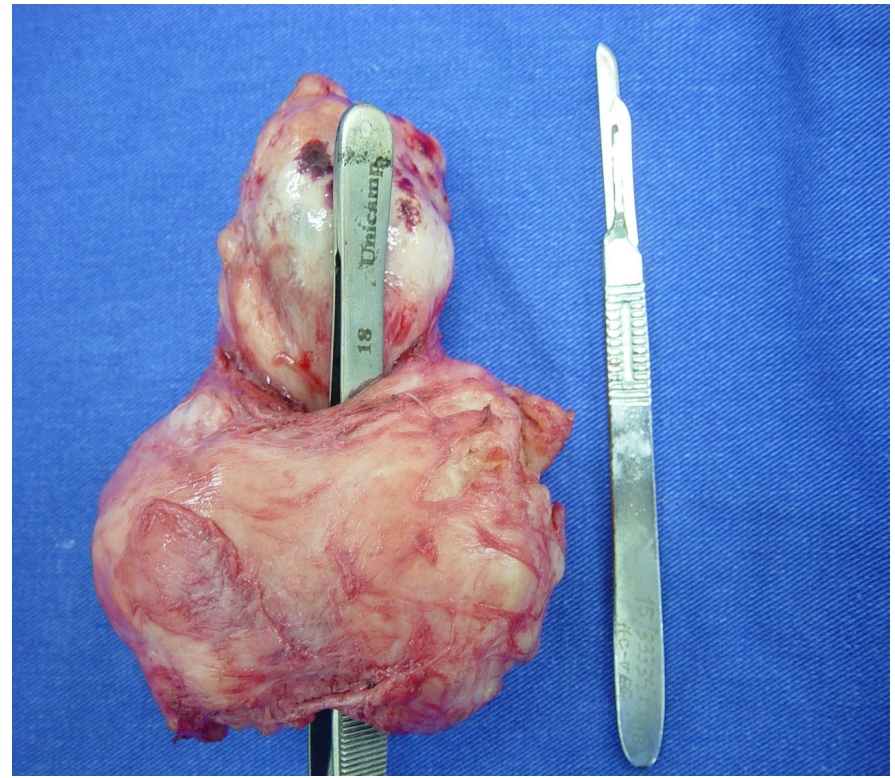
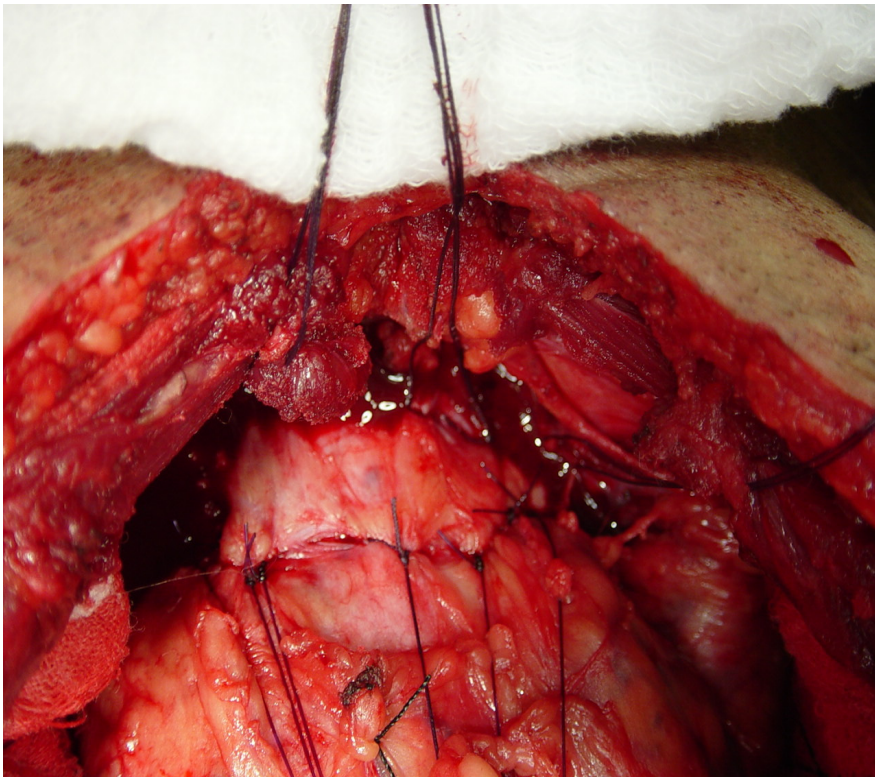


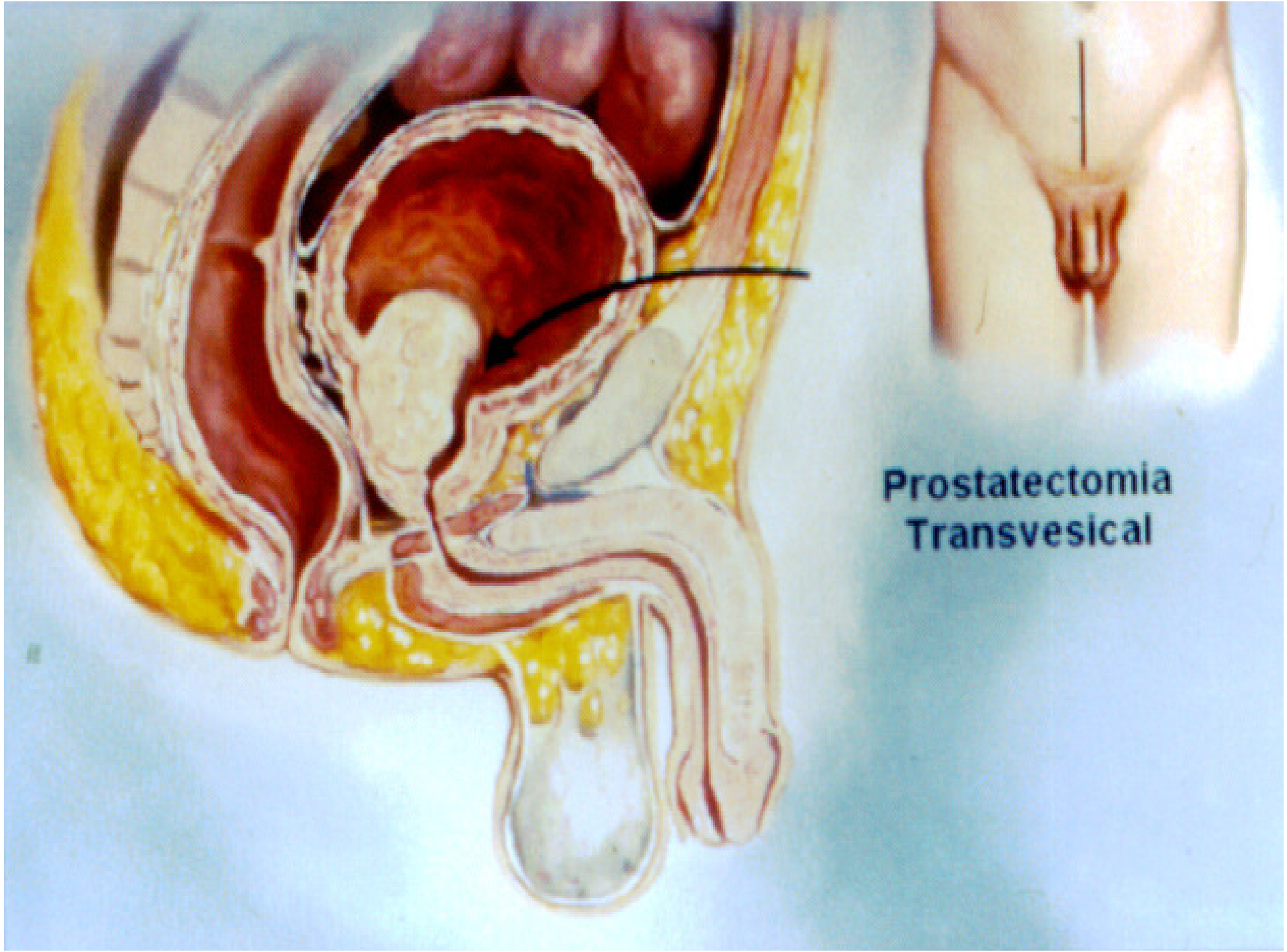
Ressecção Transuretral da Próstata



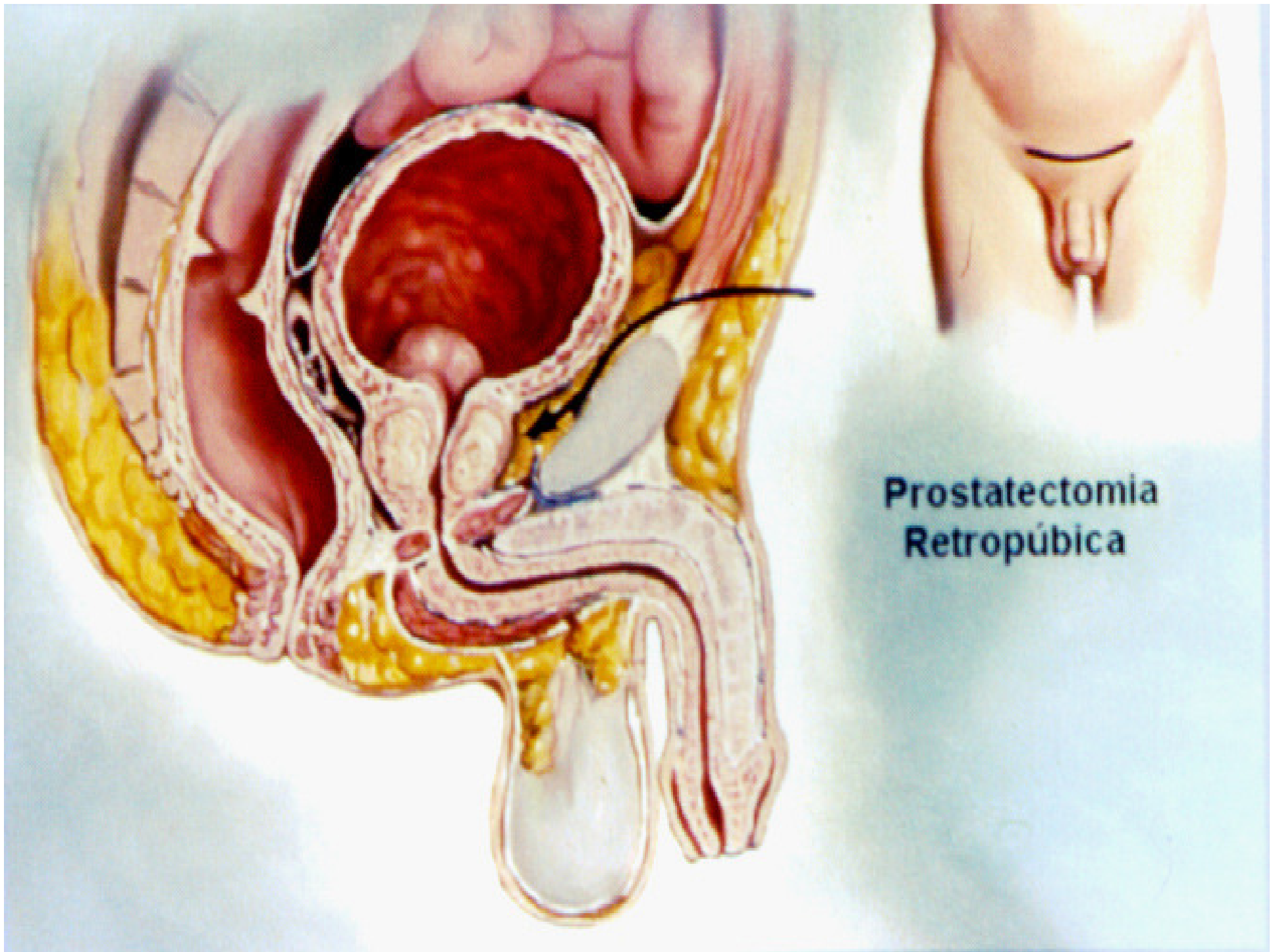
H. Young

Cirurgia aberta - Adenomectomia





**Prostatectomia
Transvesical**



**Prostatectomia
Retropúbica**

LASER

