



Aplicações Práticas da Urodinâmica

Carlos Arturo Levi D'Ancona

Disfunção Vesical

- Definição
- Fisiologia da micção
- Classificação

Disfunção Vesical

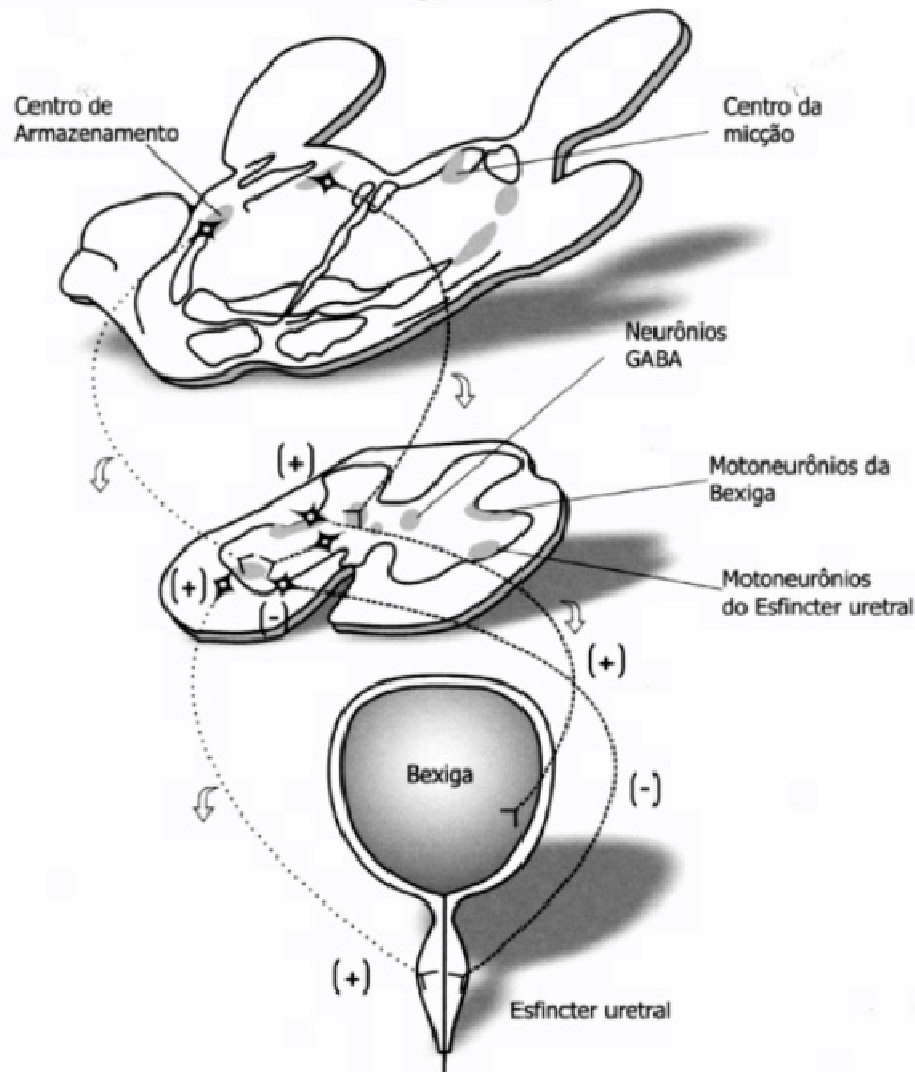
- **Alteração do funcionamento da bexiga e / ou uretra**
- **Origem**
 - neurológica**
 - funcional**
 - anatômica**

Disfunção Vesical

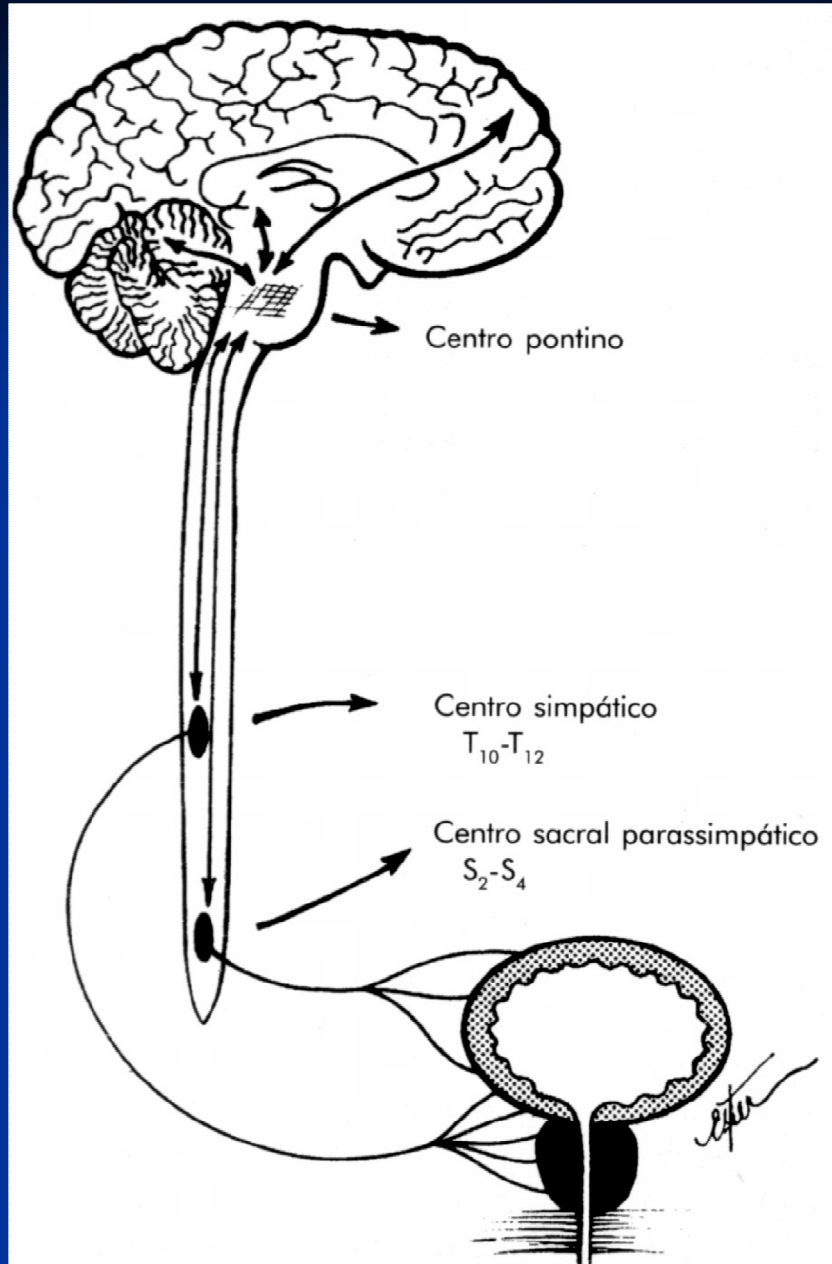
Importância

Crianças	→	15%
Adultos	→	12%
Idosos	→	50%

Caminhos da
Micção (>.....◆) e da
Continência Urinária (>.....◆)



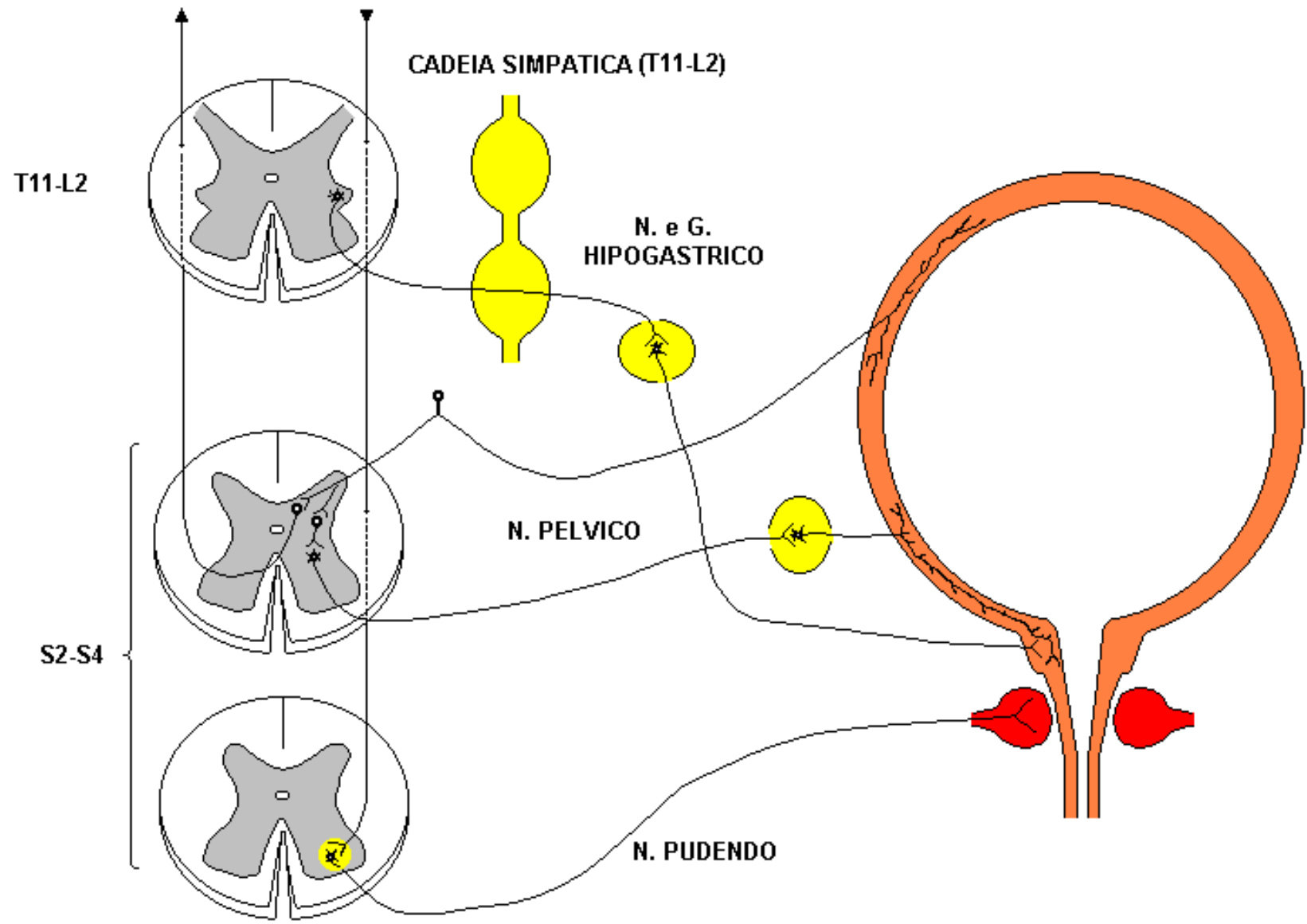
Centro Pontino da Micção



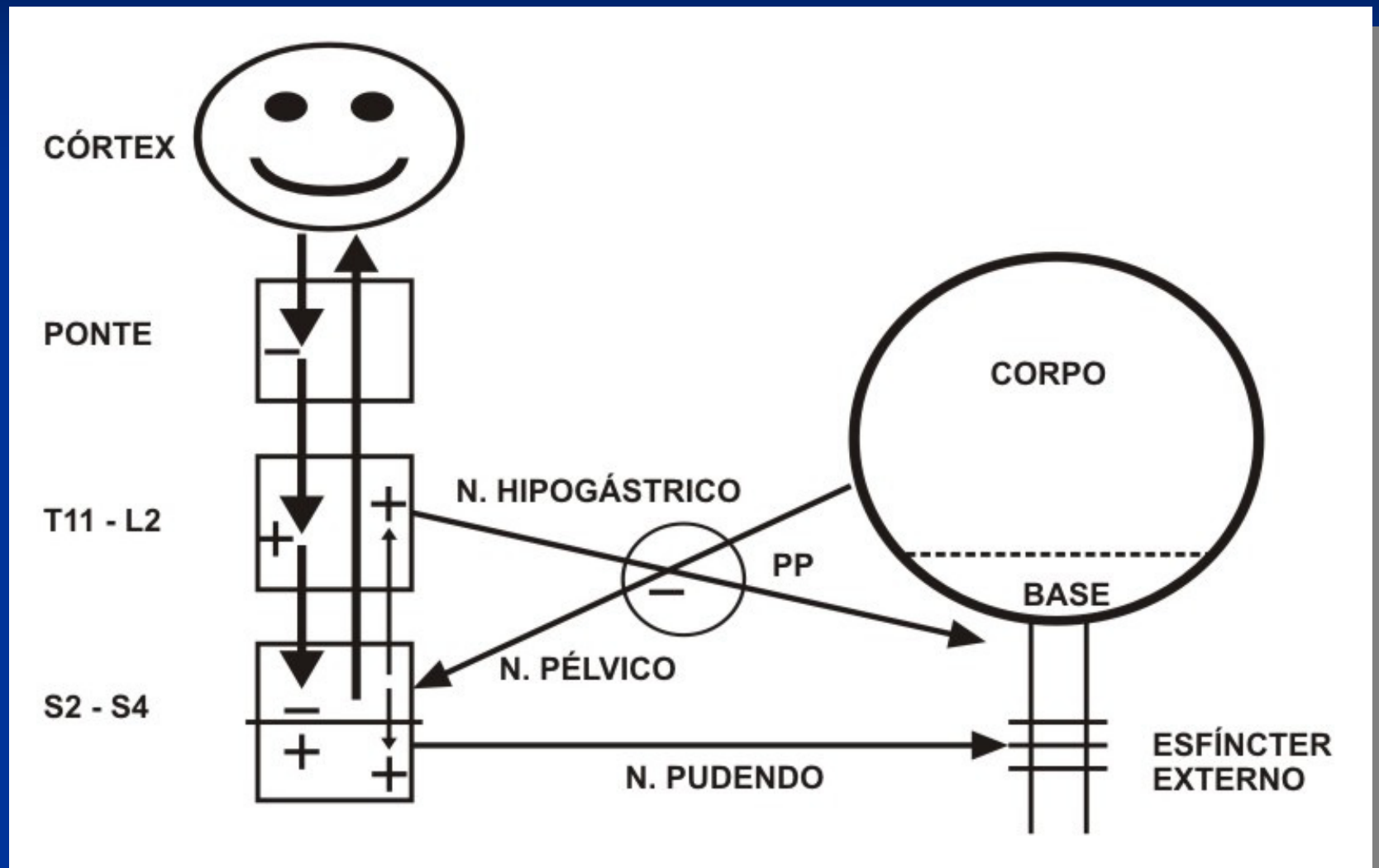
Medula

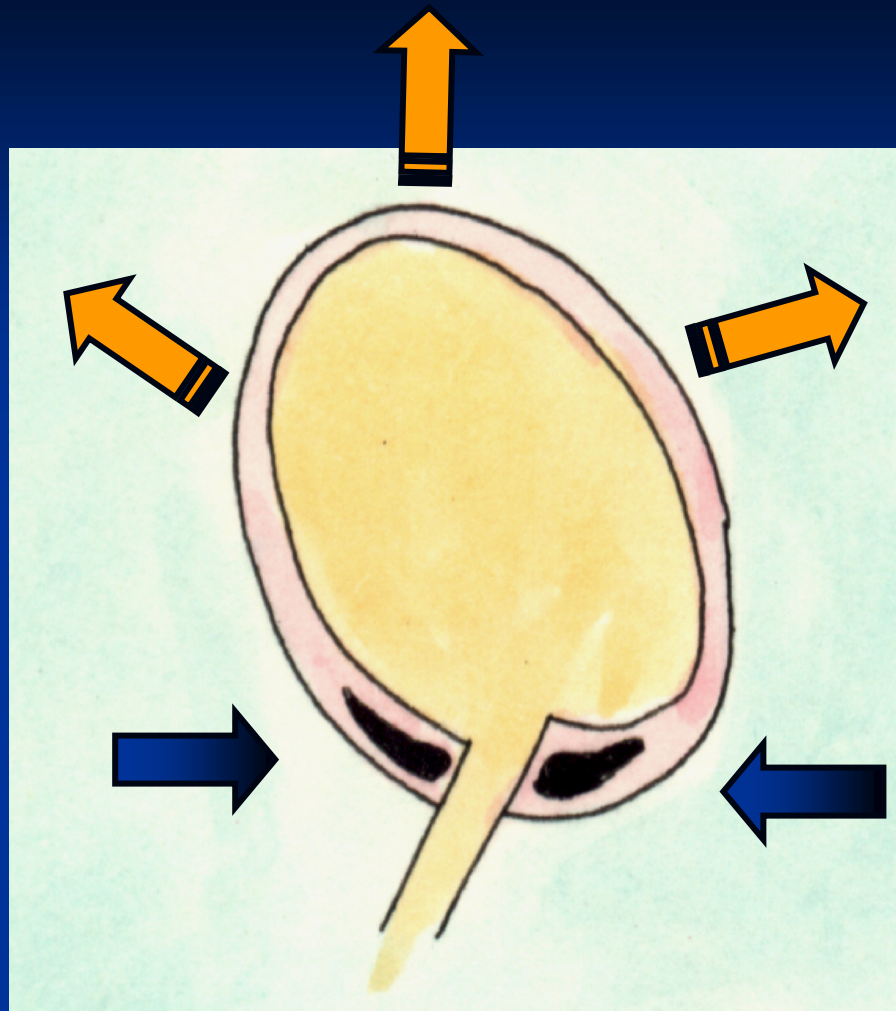


Bexiga



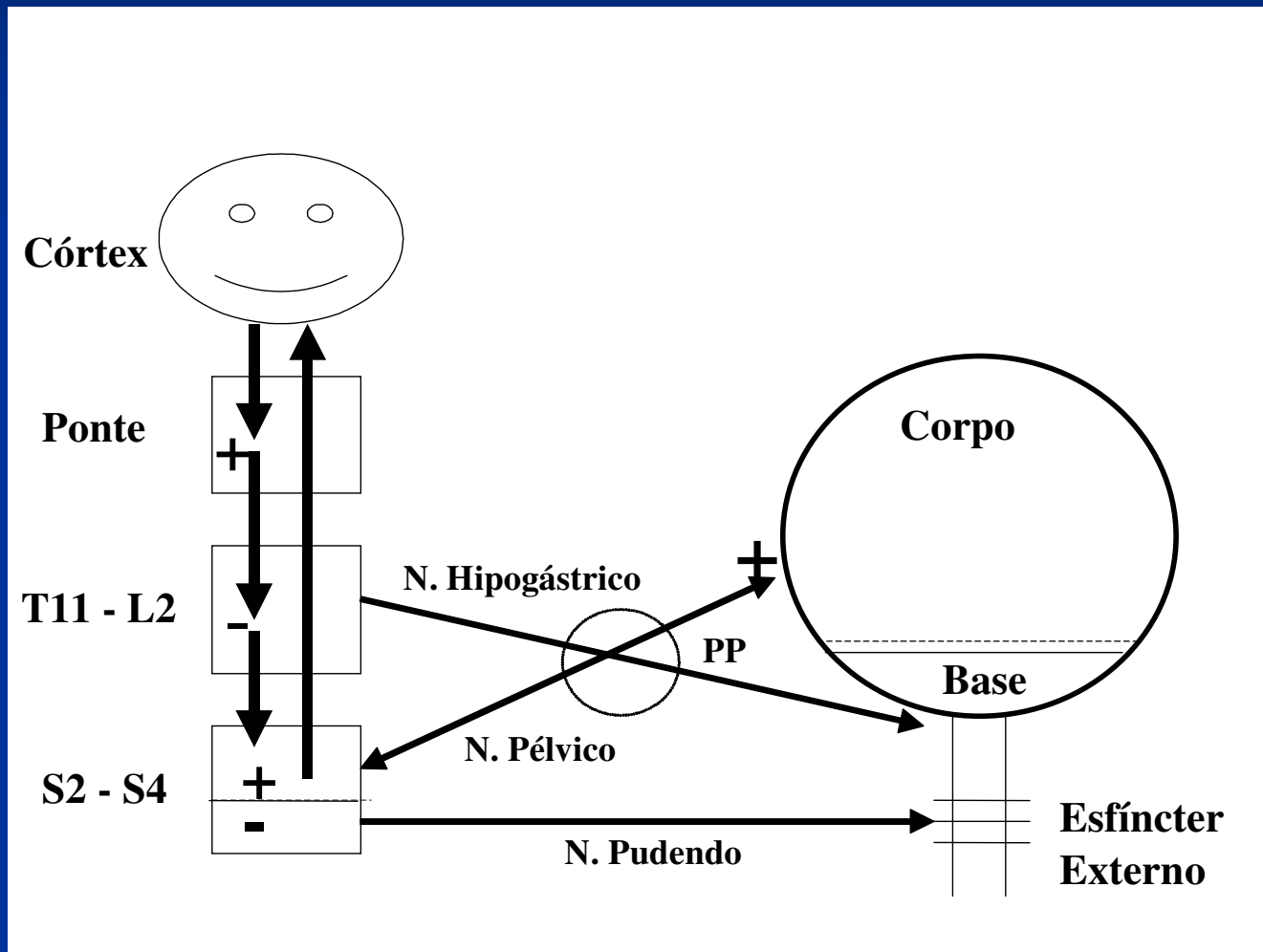
Fase de Enchimento Vesical

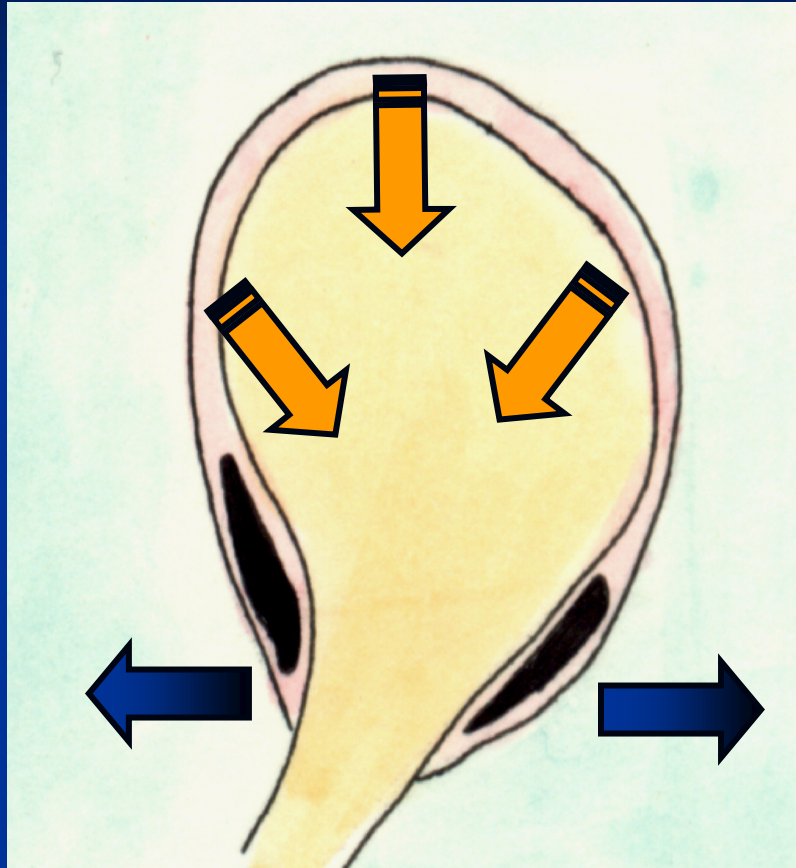




Continência

Fase de Micção





Micção

Função Vesico-esfincteriana

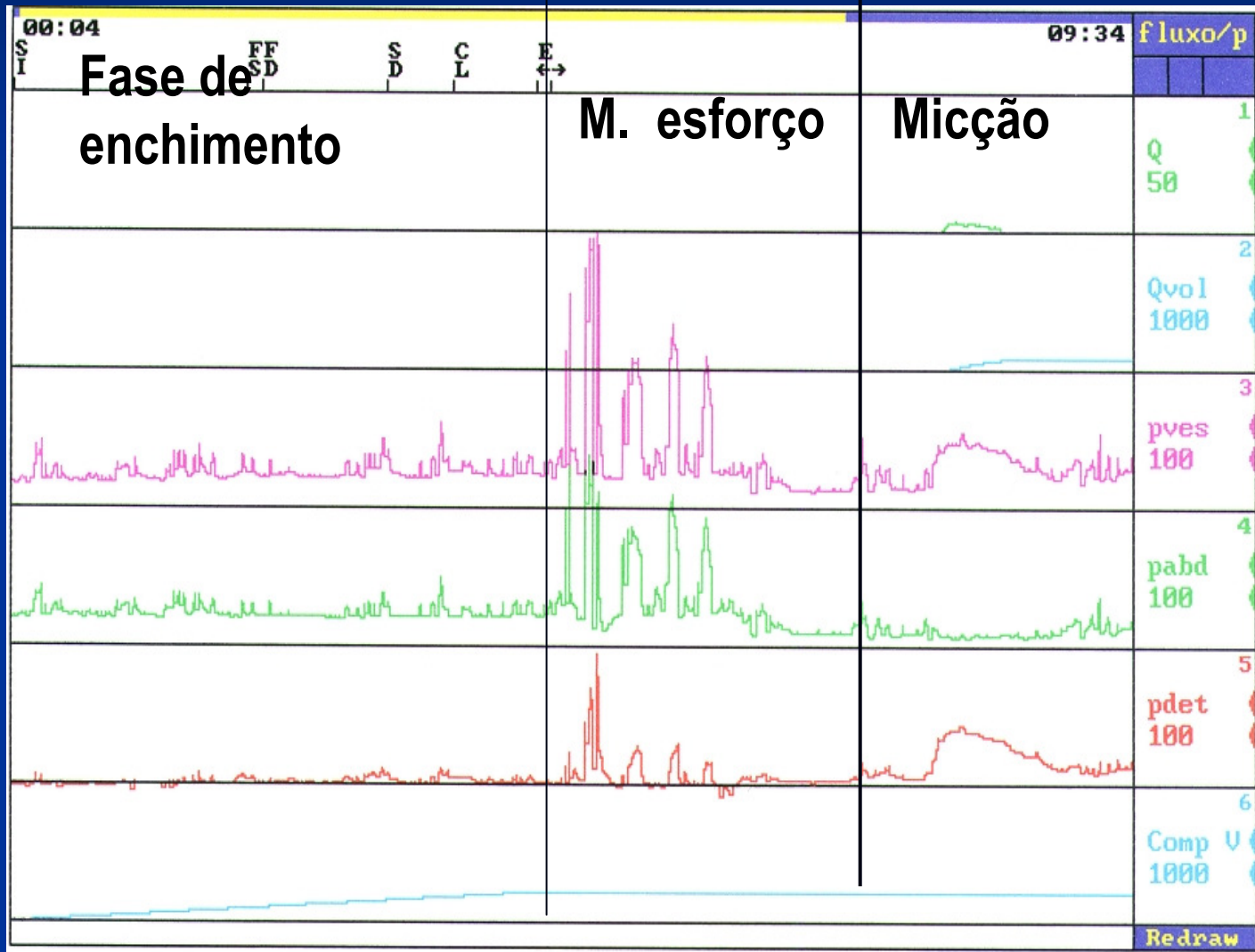
Consciência da plenitude vesical

Habilidade para inibir a micção

Interromper a micção

Facilitar a micção

Avaliação Urodinâmica



Classificação - ICS

Função do detrusor durante a fase de enchimento

Detrusor normal

Hiperatividade do detrusor neurogênica

Hiperatividade do detrusor idiopática

Fase de Enchimento

Hiperatividade
do
Detrisor



Classificação - ICS

Função do detrusor e da uretra durante a micção

Normal

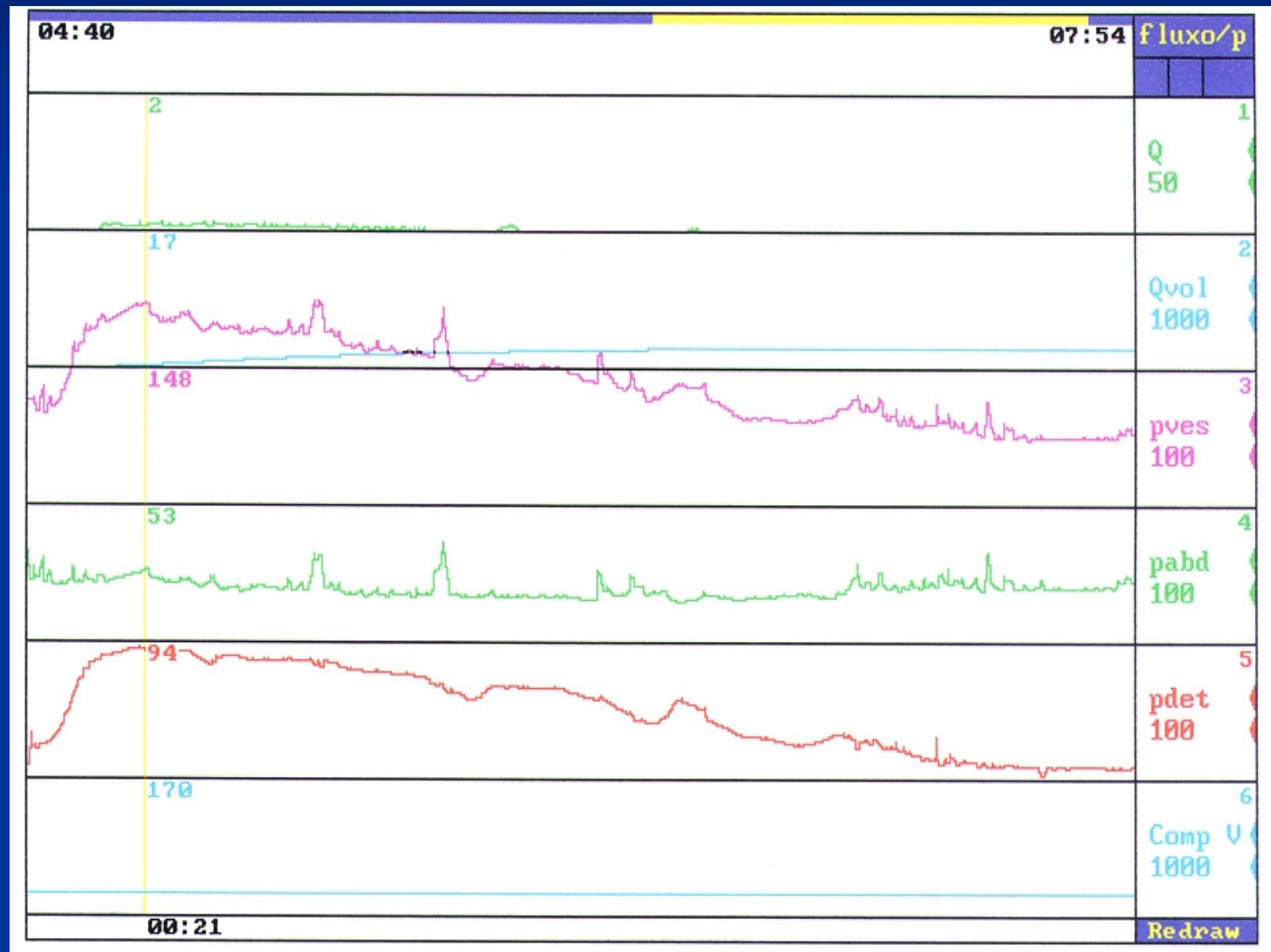
Obstrução infravesical

Hipocontratilidade do detrusor

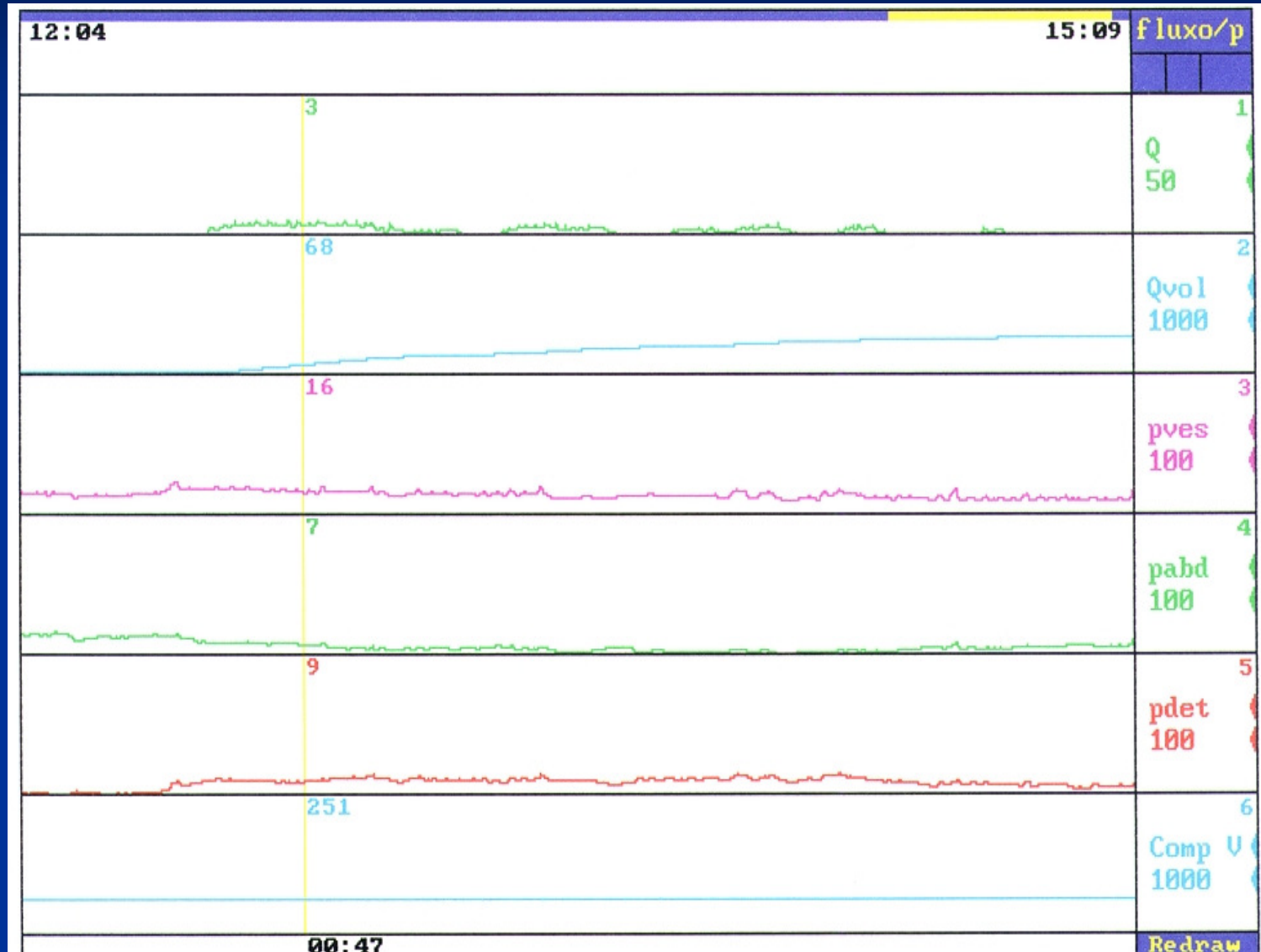
Dissinergia detrusor esfínteriana

Não relaxamento do esfíncter uretral

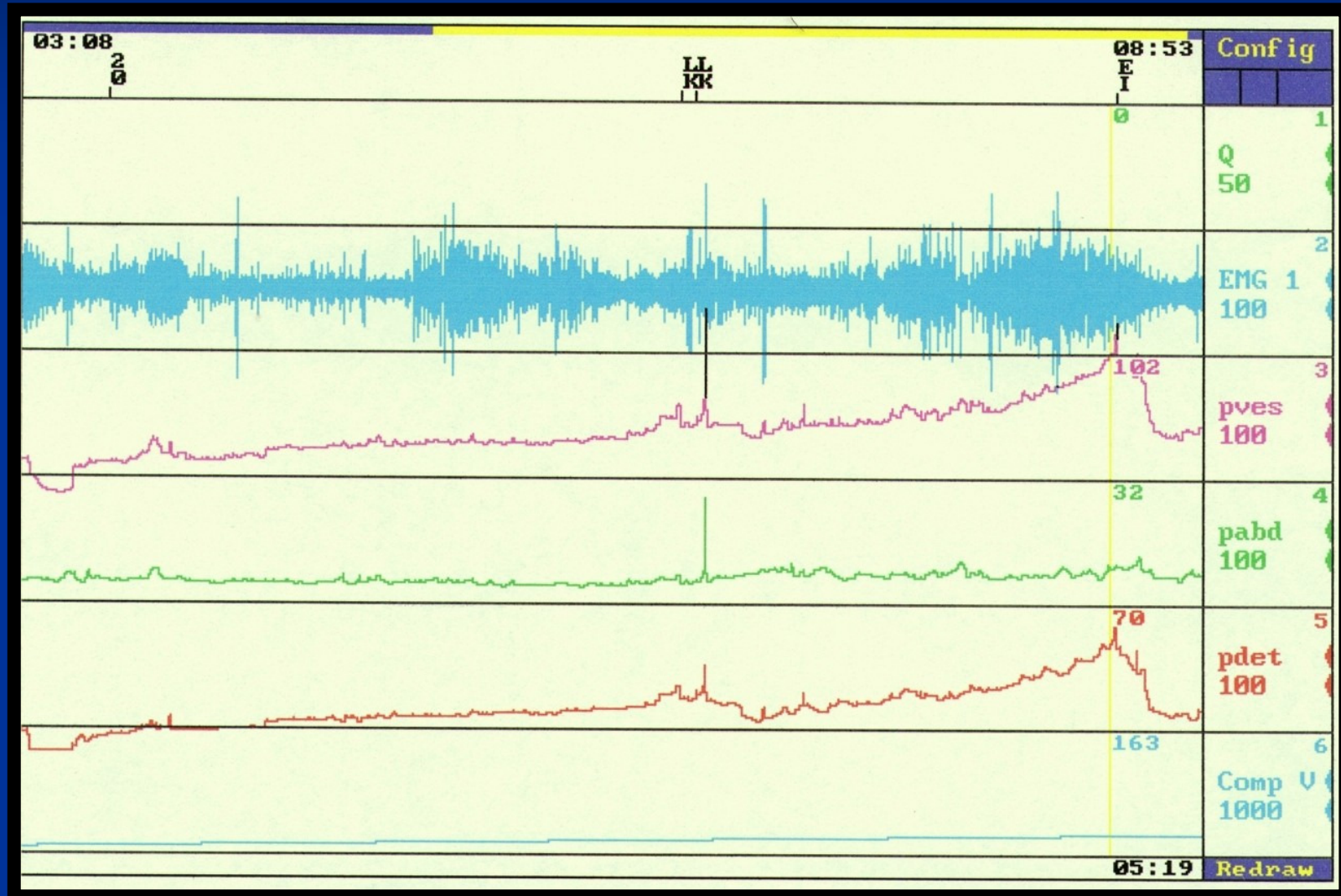
Fator Obstrutivo



Hipocontratilidade do detrusor



Dissinergia Destrusor-esfínteriana



Disfunção Vesical

Sintomas do trato urinário inferior

Infecção do trato urinário

**Alterações anatômicas do trato
urinário**

Comprometimento da função renal



Criança do sexo feminino, 6 anos

Urina na cama todas as noites

Qual a conduta?



- Paciente do sexo feminino, 65 anos
- Incontinência urinária
- Três cirurgias para tratamento de incontinência urinária
- Qual a conduta?



- Paciente do sexo masculino de 72 anos
- PS – retenção urinária
- Como orientar o paciente?