

**COMPARAÇÃO DAS SEGMENTAÇÕES  
AUTOMÁTICA E MANUAL DE LACUNAS  
EM PACIENTES COM EPILEPSIA  
EXTRATEMPORAL - ESTUDO PILOTO**



**UNICAMP**

**XXXI CONGRESSO MÉDICO ACADÊMICO DA UNICAMP  
GABRIEL C. L. PAULINO | BRUNNO M. DE CAMPOS | MARINA ALVIM | FERNANDO CENDES | RAPHAEL  
F. CASSEB**

# INTRODUÇÃO

EPILEPSIA

ZONA EPILEPTOGÊNICA

CIRURGIA RESSECTIVA



FIGURA 1: MÁQUINA DE RESSONÂNCIA.

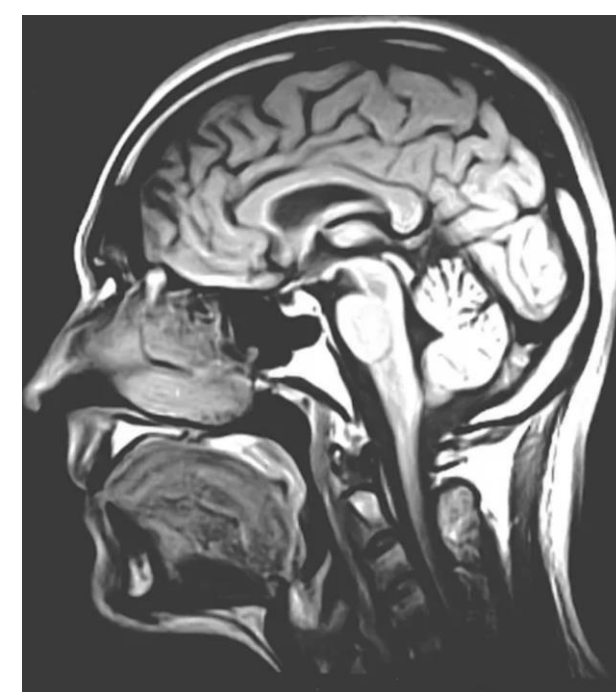


FIGURA 2: RESSONÂNCIA MAGNÉTICA.

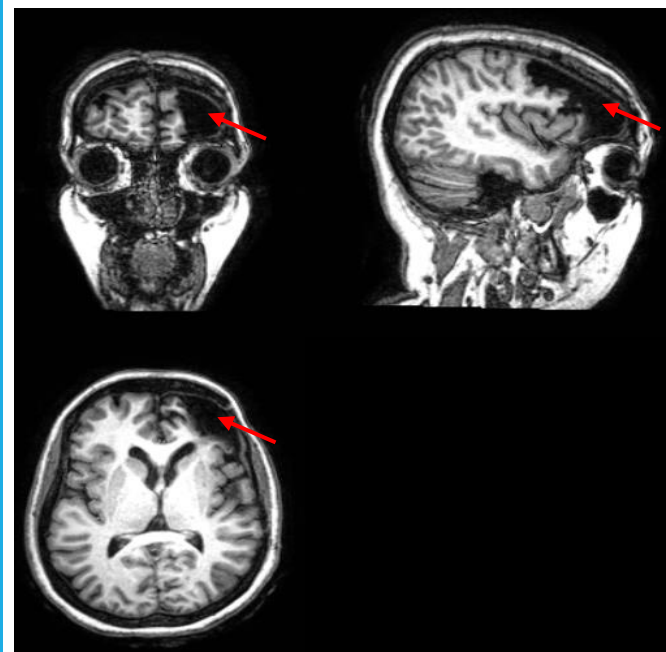


FIGURA 3: LACUNA RESSECTIVA.

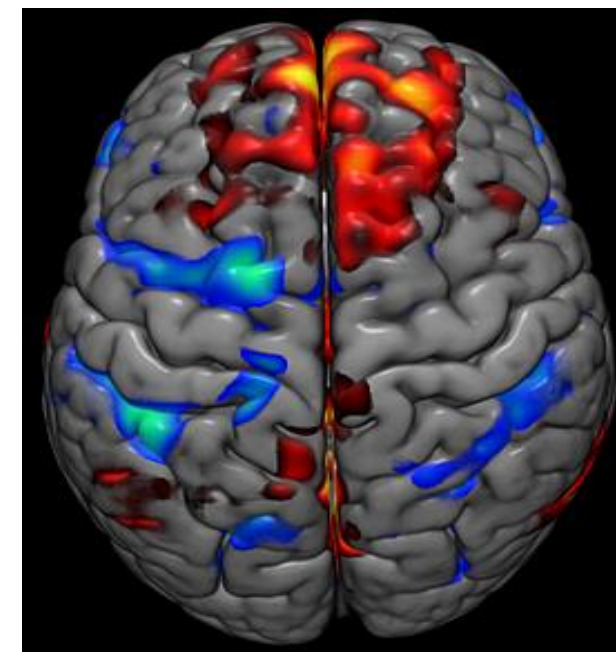


FIGURA 4: FMRI DO CÉREBRO.

# INTRODUÇÃO

LACUNA TEMPORAL

LACUNA EXTRATEMPORAL

SEGMENTAÇÃO MANUAL

SEGMENTAÇÃO AUTOMÁTICA

RESSECTVOL

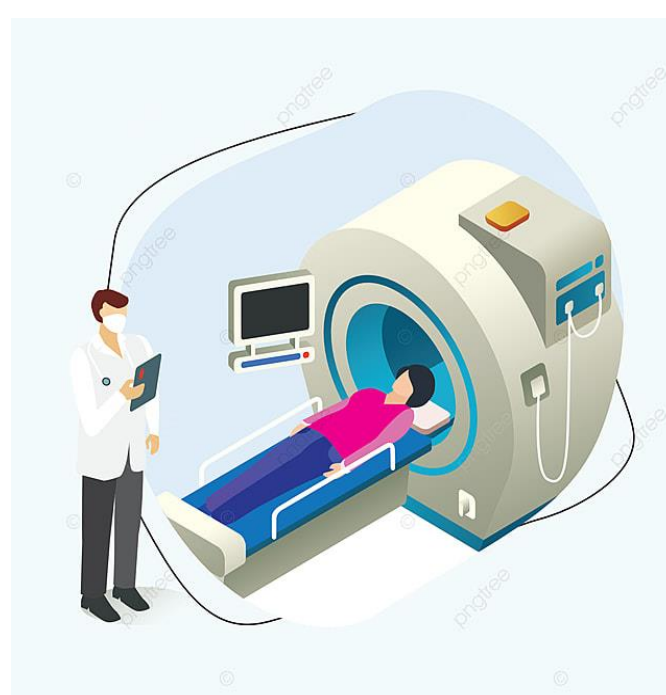


FIGURA 1: MÁQUINA DE RESSONÂNCIA.

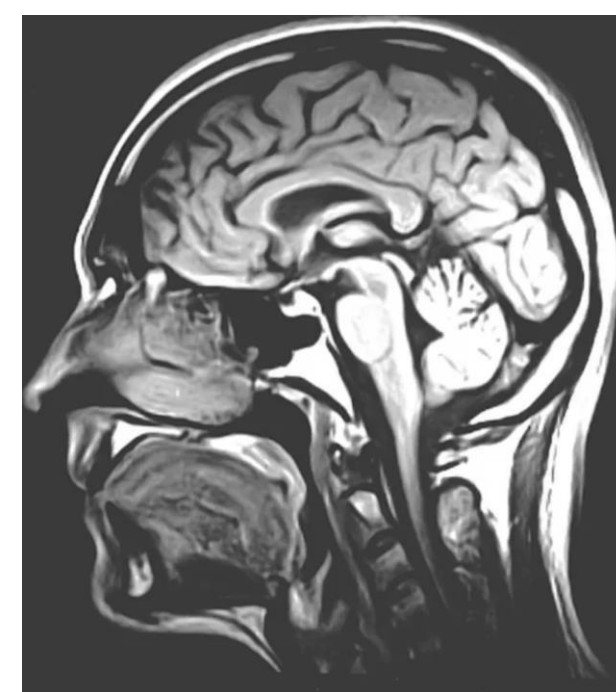


FIGURA 2: RESSONÂNCIA MAGNÉTICA.

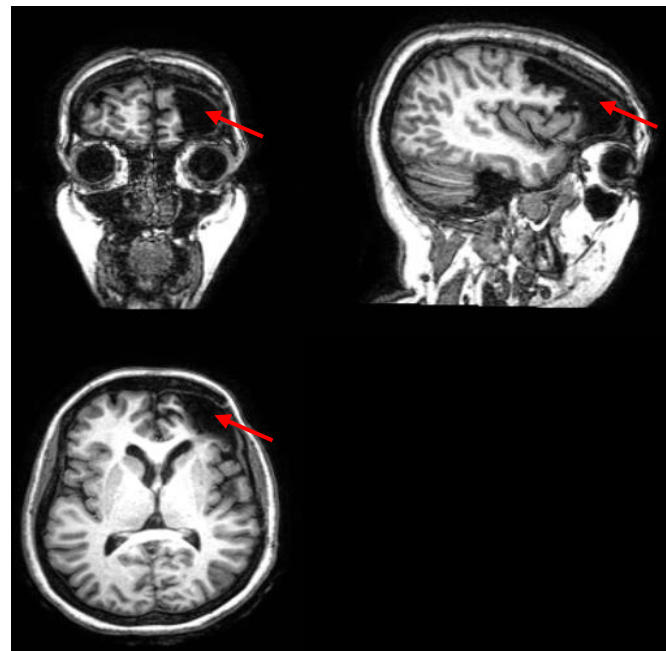


FIGURA 3: LACUNA RESSECTIVA.

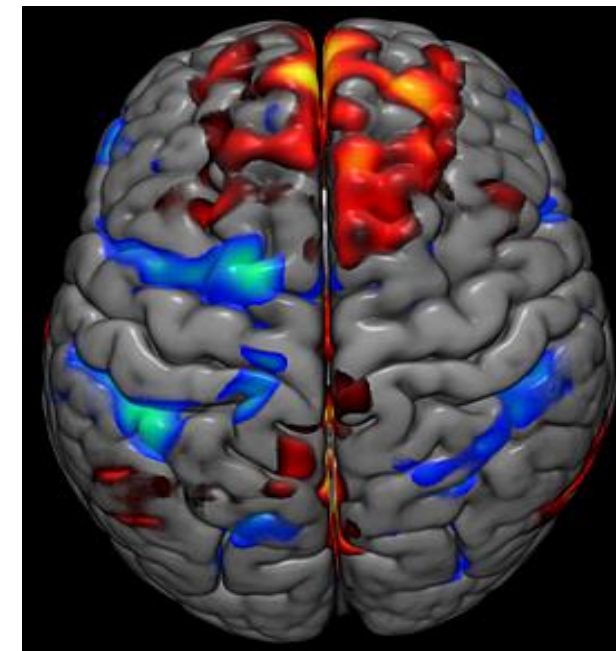


FIGURA 4: FMRI DO CÉREBRO.

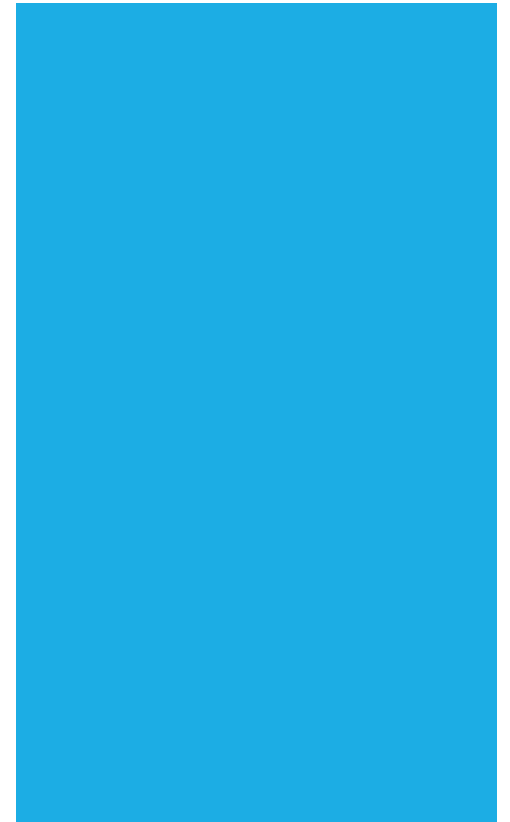
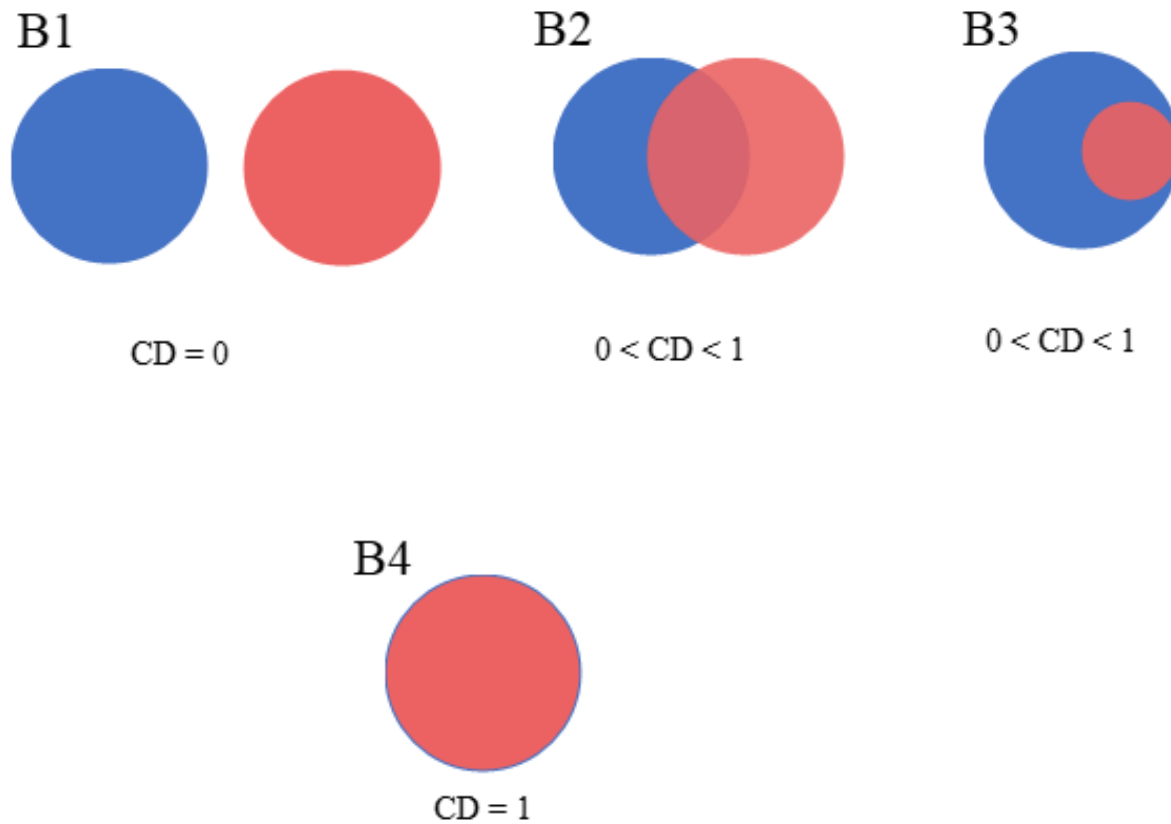
# MATERIAIS E MÉTODOS

- **DEZOITO PACIENTES ( $37,9 \pm 14,1$  ANOS; 13 MULHERES) COM EPILEPSIA EXTRATEMPORAL**
- **RESSONÂNCIA MAGNÉTICA DE 3,0 T (PHILIPS ACHIEVA, BEST, HOLANDA)**
- **SEGMENTAÇÃO MANUAL – MRICON**
- **SEGMENTAÇÃO AUTOMÁTICA - RESSECTVOL<sup>1</sup>**
- **COEFICIENTE DE DICE (DC)**

<sup>1</sup>Casseb RF et al., doi.org/10.1002/EPI4.12546

# MATERIAIS E MÉTODOS

- **COEFICIENTE DE DICE (CD)**



# RESULTADOS

- DC MÉDIO IGUAL A 0,65 (FAIXA ENTRE 0,22 E 0,84)
- QUATRO PACIENTES APRESENTARAM DC IGUAL A ZERO

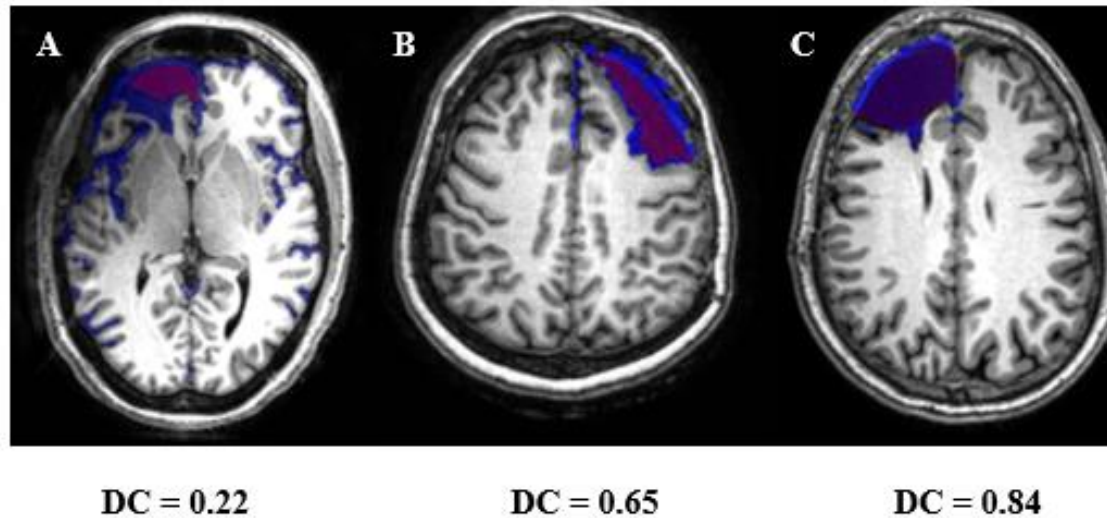


FIGURA 5: RELAÇÃO ENTRE A SOBREPOSIÇÃO DAS SEGMENTAÇÕES AUTOMÁTICA E MANUAL E DC.

# DISCUSSÃO

- O TAMANHO DA LACUNA VARIA DE 160,17 E 3674 MM<sup>3</sup>, QUANDO CD = 0
- QUANDO CD  $\neq$  0, O TAMANHO VARIA DE 1289 E 32990 MM<sup>3</sup>
- INCLUSÃO DE MAIS SUJEITOS
- VERIFICAÇÃO VISUAL DAS LACUNAS PELO RESSECTVOL

# CONCLUSÃO

- **CD PARA LACUNAS EXTRA-TEMPORAIS É MENOR DO QUE NO CASO DAS LACUNAS TEMPORAIS**
- **MAIS CASOS SÃO NECESSÁRIOS PARA SE OBTER UM VALOR DE CD MAIS REPRESENTATIVO PRECISO, QUE POSSIBILITARIA A VALIDAÇÃO DA SEGMENTAÇÃO AUTOMÁTICA**